

DE KADE MAASSLUIS



Lieflijk wonen in een groene omgeving
28 geschakelde woningen met tuin

W Welkom



Stel je eens voor... een royale woning met grote tuin op een unieke, groene locatie aan de waterweg. Met alles in de nabijheid. Op loopafstand van het historische hart van Maassluis. Ideaal voor gezinnen met kinderen. Een veilige omgeving die uitnodigt tot spelen en wandelen. En volop gelegenheid om te genieten van natuur en buitenleven. Zeg nou zelf... Zo willen jullie toch ook graag wonen?



6

WEIDS WONEN AAN DE WATERWEG

Laat je woondromen in vervulling gaan



8

SFEERVOLLE STAD MET EEN RIJK, HISTORISCH HART

Lekker leven, plezierig winkelen en gezellig uitgaan



14

PRIMA BEREIKBAAR ÈN EEN MOOIE UITVALSBASIS

Centraal tussen Rotterdam en Hoek van Holland



18

IN DE KADE WOONT JE OVERAL ANDERS

Lieflijk, stoer, weids en dynamisch



72

MULLENERS + MULLENERS

Architectuur met respect voor het karakter van de plek

INHOUD



10

ALLE VOORZIENINGEN IN DE NABIJHEID

Scholen, sport, spelen, cultuur... noem maar op



16

PROEF DE SFEER VAN EEN KARAKTERISTIEKE LOCATIE

Stevig groen karakter en rivier op een steenworp afstand



20

28 GESCHAKELDE WONINGEN MET TUIN

Lieflijk wonen in een groene omgeving

74

DUURZAAM WONEN

Dankzij slimme energie-oplossingen

76

EEN BADKAMER DIE BIJ JE PAST

Optiemogelijkheden

Droom je van thuiskomen in een heerlijke, ruime woning met een fijne tuin op een royale kavel? Gesitueerd in een karakteristieke wijk waar groen en water, dynamiek en rust samenkomen? En droom je van sfeervol wonen in de nabijheid van een historisch stadscentrum? Met scholen, winkels, sportclubs en allerlei andere voorzieningen op korte fiets- en loopafstand?

Die dromen kunnen binnenkort in vervulling gaan. Want aan de waterrijke rand van de mooie, oude stad Maassluis wordt De Kade gerealiseerd. Een in ieder opzicht aantrekkelijk nieuwbouwproject met een grote diversiteit aan woningtypes in diverse prijsklassen. Een woonoase waar je straks met volle teugen geniet van natuur en buitenleven. Waar in de omgeving voor jong en oud(er) van alles te zien en te beleven valt. En die ook nog eens heel goed bereikbaar is met zowel auto als openbaar vervoer.



De Kade is een bijzonder deel van Maassluis, ontworpen vanuit de unieke ligging aan de waterweg. Een nieuwe woon- en leeflocatie die eigentijds comfort naadloos combineert met de gezellige sfeer van vroeger. De wijk wordt de komende jaren gefaseerd aangelegd. Deze eerste fase bestaat uit

Residence Boonersluys met 28 luxe appartementen, 18 twee-onder-een-kapwoningen, één vrijstaand herenhuis, 21 stoere stadswoningen en... 28 ruime, geschakelde woningen met tuin aan de groene uitlopers van de dijk.

Weids wonen aan de waterweg



EEN SFEERVOLLE STAD MET EEN RIJK, HISTORISCH HART

De bijna 33.000 Maassluiers zullen het ongetwijfeld beamen... hun stad aan de vaarweg tussen Rotterdam en de Noordzee heeft veel te bieden. Fijn wonen, lekker leven, plezierig winkelen en volop genieten van een prachtige omgeving gaan hier harmonieus samen. Bovendien is de rijke historie van deze mooie, oude stad nog overal terug te vinden in het fraaie en schilderachtige centrum met zijn authentieke en gastvrije karakter. Wie door Maassluis wandelt, kan zich dan ook goed voorstellen waarom Maarten 't Hart zo liefdevol over zijn geboorteplaats schrijft.



GROTENDEELS BEWAARD

Maassluis is rond 1340 ontstaan als nieuwe nederzetting bij een sluis in een zeewering. De nederzetting werd aanvankelijk Maeslandsluis genoemd, maar ging in 1614 verder onder de naam

Maassluis. Het verzoek om zich stad te mogen noemen, dateert van december 1813. Hoewel Maassluis in de loop der eeuwen veel heeft doorgemaakt, is het historische hart gelukkig grotendeels bewaard gebleven.



GOED TOEVEN

In de oude binnenstad met haar prachtige Vlieten en gevels zijn vele cafés, restaurants en andere uitgaansgelegenheden te vinden. Op één van de talrijke terrasjes kun je in alle rust een lekkere cap-

puccino drinken, je dag de revue laten passeren en je steeds weer aangenaam laten verrassen door de gezellige omgeving. En neem daarbij de deels middeleeuwse Hoogstraat, de knusse markt, het nieuwe winkelcentrum

Koningshoek voor de dagelijkse boodschappen plus het ruime, gevarieerde winkelaanbod langs de karakteristieke Vlieten... ja, het is zeker goed toeven in Maassluis.



VEEL TE ZIEN

Maassluis heeft veel bezienswaardigheden. Al wandelend kom je vanzelf langs talloze monumenten. Ze herinneren aan de rijke historie op het gebied van handel, scheepvaart en industrie. De stad heeft altijd geleefd van de zee. Aan de oude haven stonden de haringpakhuisen, zeilmakerijen en rederskantoren. De meeste monumentale panden zijn grondig gerestaureerd en het oude gemeentehuis doet nu dienst als Nationaal Sleepvaart Museum. Ook de laatste zeegaande stoomsleepboot Furie en de enige overgebleven vooroorlogse zeesleper De Hudson hebben hier hun ligplaats.



Fijn wonen en plezierig winkelen

Alle voorzieningen in de nabijheid

Overall in Maassluis kun je het historische verleden terugzien, maar tegelijk is het een moderne stad met een hoog voorzieningenniveau. Bovendien is er meer dan genoeg te doen voor jong en oud(er). Het sociale leven speelt zich binnen enkele kilometers af. Theater, bibliotheek, filmhuis, cafés en terrassen... je vindt het allemaal in de nabijheid. Ook kunnen de kinderen hier veilig op de fiets naar school, zwembad, sportclub, scouting of muziekles.



HEERLIJK WANDELEN EN FIETSEN

Natuur, groen en water maken van Maassluis het ideale achterland voor wie wil genieten van het (buiten) leven. Je ervaart direct hoe afwisselend en veelzijdig deze hoek van

Zuid-Holland is. Natuurlijk kun je zo vaak als je wilt heerlijk wandelen en fietsen langs de rivier. Maar De Kade is ook een prima vertrekpunt voor mooie fiets- en wandeltochten

door bijvoorbeeld het natuur- en recreatiegebied Midden-Delfland. Dit kleine, groene hart van Zuid-Holland leent zich bij uitstek voor een prachtige ontdekkingstour.



KUNST EN CULTUUR

Voor cabaret, muziek of een mooie toneelvoorstelling kun je in Maassluis terecht in de theaters Koningshof en Schuurkerkje. Er is ook een bloeiend verenigingsleven met diverse muziek-, zang- en toneelverenigingen, film- en fotoclubs, de Kunst en Cultuur Academie voor vrijetijdsuitingen, de Maassluisse Kunstenaars, de Historische Vereniging Maassluis en tal van instellingen die zich met kunst

en cultuur bezighouden. Ook de Furiade mag niet onvermeld blijven. Dit jaarlijkse stadsfeest rond de haven trekt de eerste week van oktober zo'n 60.000 bezoekers.



Volop genieten van het buitenleven



BREED SPORTAANBOD VOOR JONG EN OUD(ER)

De regio Maassluis kent een groot aantal sportverenigingen, waaronder een van de oudste tennisclubs van Nederland (Bequick uit 1895), drie voetbalclubs plus een atletiek-, schiet-, badminton- en hockeyvereniging. Goed om te weten is, dat de meeste sportaccommodaties op nog geen 15 minuten fietsen van je woning in De Kade te vinden zijn.

Dichtbij genoeg om eens een kijkje te gaan nemen en je kinderen of vrienden te supporteren. En even buiten Maassluis liggen de recreatiegebieden Oranjeplassen, de Aalkeetpolder en de Foppen- en Krabbeplass, waar watersporters zich naar hartenlust kunnen uitleven.

VAN SKATEN TOT AQUASLANK

Alle openbare sport- en spellocaties in Maassluis zijn voor iedereen vrij toegankelijk. Zoals het Cruyff Court "Maassluis Veld" in het Beethovenpark en de multifunctionele atletiekbaan aan de Dr. Albert Schweitzerdreef. Wil je hier één of meer rondjes hardlopen, skaten of rolschaatsen? Je bent er welkom. En aan de Sportlaan vind je sport- en recreatiezwembad Dol-fijn. Je kunt er niet alleen vrij zwemmen, maar ook terecht voor lunchzwemmen, aquaslank, discozwemmen en het houden van verjaardagsfeestjes.

AVONTUURLIJKE NATUURSPEELTUIN

Tegenover station Maassluis-West vind je natuurspeeltuin Avonturis. Een avontuurlijke speelplek met veel natuurlijke speelmaterialen, zoals zand, water, bomen, planten, aangevuld met enkele reguliere speelelementen en -toestellen. Avonturis is open van zonsopgang tot zonsondergang. Kinderen kunnen zich hier heerlijk vermaken, zand, water rennen en natuur. De ouders kunnen toekijken en bijkletsen op een van de picknickplekken of bankjes.

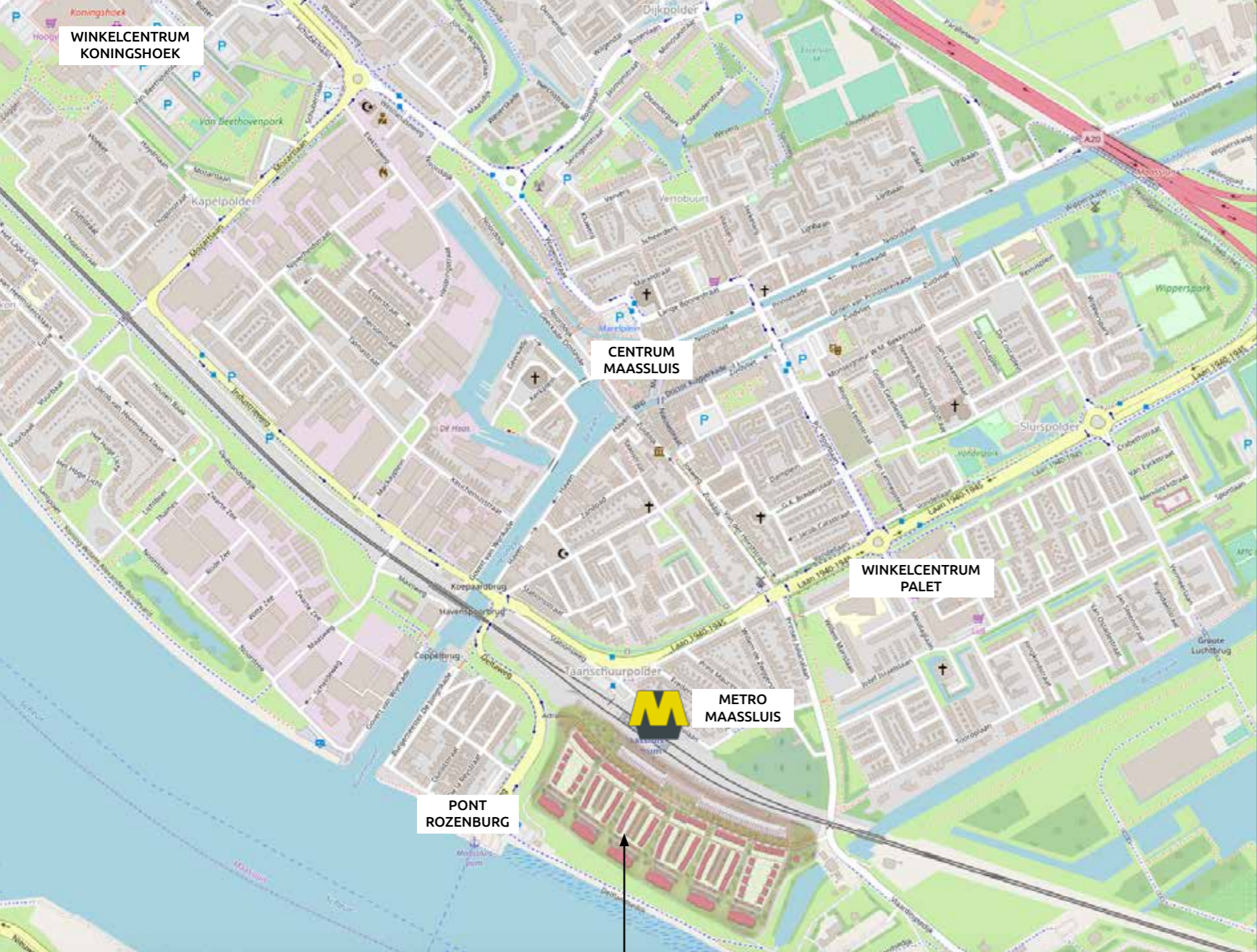







ZORG EN ONDERWIJS

Het zorg- en onderwijsaanbod is ruim. Er zijn 5 huisartsenpraktijken en 13 tandartspraktijken. Verspreid over de stad zijn er 13 basisscholen voor openbaar, protestant christelijk, katholiek, speciaal en bijzonder algemeen onderwijs plus een basis-

school voor nieuwkomers. Vijf organisaties zorgen op diverse locaties voor de peuter-, kinder- en buitenschoolse opvang. Verder is er een Revius Mavo en het internationaal georiënteerde Revius Lyceum voor havo en vwo/atheneum.





-  Basisschool 3 min, 800 m
-  Boodschappen (Palet) 3 min, 850 m
-  Zwembad 5 min, 1,5 km
-  Centrum Maassluis 4 min, 1 km
-  Theater Koningshof 8 min, 2,3 km

 Bus 33, 34

 Metrolijn B
Hoek van Holland 10 minuten
Rotterdam 20 minuten

 Snelweg A20 5 minuten
Snelweg A4 9 minuten
Den Haag 30 minuten
Rotterdam 25 minuten
Rotterdam The Hague Airport 20 minuten
Delft 20 minuten

Met de auto ben je via de A20 zò in en uit Maassluis. En over de waterweg is een veerverbinding tussen Maassluis en Rozenburg. De pont vervoert voetgangers, fietsers en auto's. Vanuit Rozenburg kun je dan bijvoorbeeld doorrijden naar Brielle, Oostvoorne en Rockanje.

NIEUWE METROLIJN

Minstens zo goed is het gesteld met het openbaar vervoer. Het bestaande spoortracé Hoekse Lijn tussen Schiedam en Hoek van Holland, dat loopt langs de Nieuwe Waterweg, onderging een ware metamorfose. Het is omgevormd tot metrolijn en gekoppeld aan het Rotterdamse metronet. Via deze nieuwe metrolijn B is Maassluis enerzijds via Schiedam en Vlaardingen verbonden met het hart van Rotterdam en ben je anderzijds binnen 10 metro minuten in Hoek van Holland. Wil je daar direct bij het strand uitstappen? Dan kan dat straks op het nieuwe station 'Hoek van Holland Strand', vlakbij het Zeeplein.

Nieuwbouwproject De Kade



PRIMA BEREIKBAAR ÈN EEN MOOIE

Bekeken vanuit de groene achtertuin Midden-Delfland, het strand van Hoek van Holland en de grote steden Rotterdam en Den Haag ligt Maassluis

heel centraal. Met zowel auto als metro, bus en veerpont is de stad niet alleen prima bereikbaar, maar ook een mooie uitvalsbasis. Want wil je je

UITVALSBASIS

vertier eens buiten de stad zoeken? Dan bevind je je in no time in Rotterdam of op het mooie strand van Hoek van Holland.





28 geschakelde woningen met tuin



PROEF DE SFEER VAN EEN KARAKTERISTIEKE LOCATIE



De Kade wordt gerealiseerd aan de Nieuwe Waterweg, vlakbij de historische haven van Maassluis. Veel Maassluizenaren kennen het terrein als het fabrieksterrein van Key & Kramer. In 2018 kwam er een einde aan de industriële activiteiten op deze karakteristieke locatie. De noordkant grenst aan de nieuwe metrolijn en aan de oostzijde bevindt zich de Boonerlucht. Langs de zuid- en westzijde wordt De Kade begrensd door de Delflandse dijk.

STEVIG GROEN KARAKTER
De Delflandse dijk, de waterweg en een stevig groen karakter bepalen de vorm van de nieuwe wijk. De hoofdontsluiting is de

handelskade aan de noordkant. Deze brede, boomrijke weg heeft een licht statig karakter en is ingericht als 30 km-zone met een vrij liggend fietspad en brede trot-

toirs. Halverwege komt een plein met veel groen en alle ruimte om elkaar te ontmoeten en gezellig bij te praten.

VIJF GROENE UITLOPERS
Vanaf de elegante handelskade wijzen vijf groene uitlopers in de richting van de Delflandse dijk aan de zuidkant. Ertussen liggen zes lussen met woningen. Aan het eind van iedere lus, gesitueerd tegen de Delflandse dijk, komt een bijzonder appartementsgebouw. De straten rond de woonlussen worden ingericht als éénrichtings-

weg met de voetganger in de hoofdrol en de auto als 'gast'. Bij de woningen en onder de appartementsgebouwen is voldoende parkeerruimte. De groene uitlopers bieden overal doorzicht op de dijk en de rivier.

WIE ZIJN DE ARCHITECTEN?
Om de kenmerkende sfeer van het oude Maassluis op aansprekende wijze te combineren met het eigentijdse comfort en de voordelen van nieuwbouw zijn voor deze eerste fase van De Kade twee architectenbureaus geselecteerd.

Mulleners + Mulleners ontwerpt de geschakelde woningen en twee-onder-een-kapwoningen in de lieflijke, rustige woonlussen. Maar ook de stoere stadswoningen aan de statige handelskade.

BREINarchitecten ontwerpt Residence Boonersluys, het appartementsgebouw aan het water. Een luxe urban villa met ruime balkons, uitzicht op de waterweg en parkeren onder het gebouw.

Stevig groen karakter en de rivier op loopafstand

In De Kade woont u overal anders



DRIE HEEL EIGEN WOONSFEREN

In De Kade woon je overal anders. De statige handelskade, groene woonlussen en appartementsgebouwen hebben elk hun eigen bijzondere woonsfeer. Drie thema's die kenmerkend zijn voor Maassluis en haar omgeving.

STOER

Het straatbeeld zelf en de woningen aan de handelskade krijgen een stoer en licht statig karakter met herenhuizen en pakhuizen. Hiermee verwijst deze bredere en levendige straat direct naar de Maassluisse handelsgeest.



LIEFLIJK

Bij betreding van de groene woonlussen ontstaat een vriendelijk, veilig en intiem straatbeeld. Wonen, spelen en een vol zicht op de Delflandse dijk voeren hier de boventoon. De sfeer en architectuur refereren aan de karakteristieke uitstraling van het oude Maassluis.



PANORAMISCH

Op de kop van de groene woonlussen wacht het weidse uitzicht over de waterweg. Dit indrukwekkende panorama past prachtig bij het maritieme heden en verleden van Maassluis. De appartementsgebouwen zijn de expressieve parels van het plan en krijgen allemaal een eigen karakter.



28 GESCHAKELDE WONINGEN MET TUIN

LIEFLIJK WONEN IN EEN GROENE OMGEVING

De architectonische signatuur van de geschakelde woningen valt te omschrijven als eigentijds klassiek met een verwijzing naar het oer-Hollandse herenhuis. Ze zijn prachtig gesitueerd aan de groene hofjes, waardoor er bijna sprake is van een heerlijke, dorpse sfeer. Door een sterke afwisseling van langskappen en verspringende dwarskappen ontstaat een heel diverse, individuele architectuur. Er is veel aandacht besteed aan duurzame materialen, decoratieve metselwerkdetails, raamlijsten en in kleur genuanceerde, handgevormde bakstenen. Hier en daar zorgt een wit gekeimde woning voor een bijzonder accent.

WONEN MET VEEL RUIMTE

Weids wonen betekent ook wonen met veel ruimte. Dat zie je aan de royale ontwerpen. Ideaal voor gezinnen en iedereen die in een groot huis wil wonen. De woningen hebben een woonoppervlak vanaf circa 120 m². Ze hebben bovendien een flinke, zonnige tuin met berging. Er is alle vrijheid om de woning helemaal aan je wensen te laten voldoen, want je hebt individuele uitbouw mogelijkheden. Je auto kun je kwijt in de parkeerhof.

lieflijk wonen in een groene omgeving





GEVELAANZICHTEN GESCHAKELDE WONINGEN

AANZICHT 1 - VOORGEVEL



AANZICHT 1 - ACHTERGEVEL



GEVELAANZICHTEN GESCHAKELDE WONINGEN

AANZICHT 2 - VOORGEVEL



AANZICHT 2 - ACHTERGEVEL



Type R1, R1sp*

*sp staat voor gespiegeld

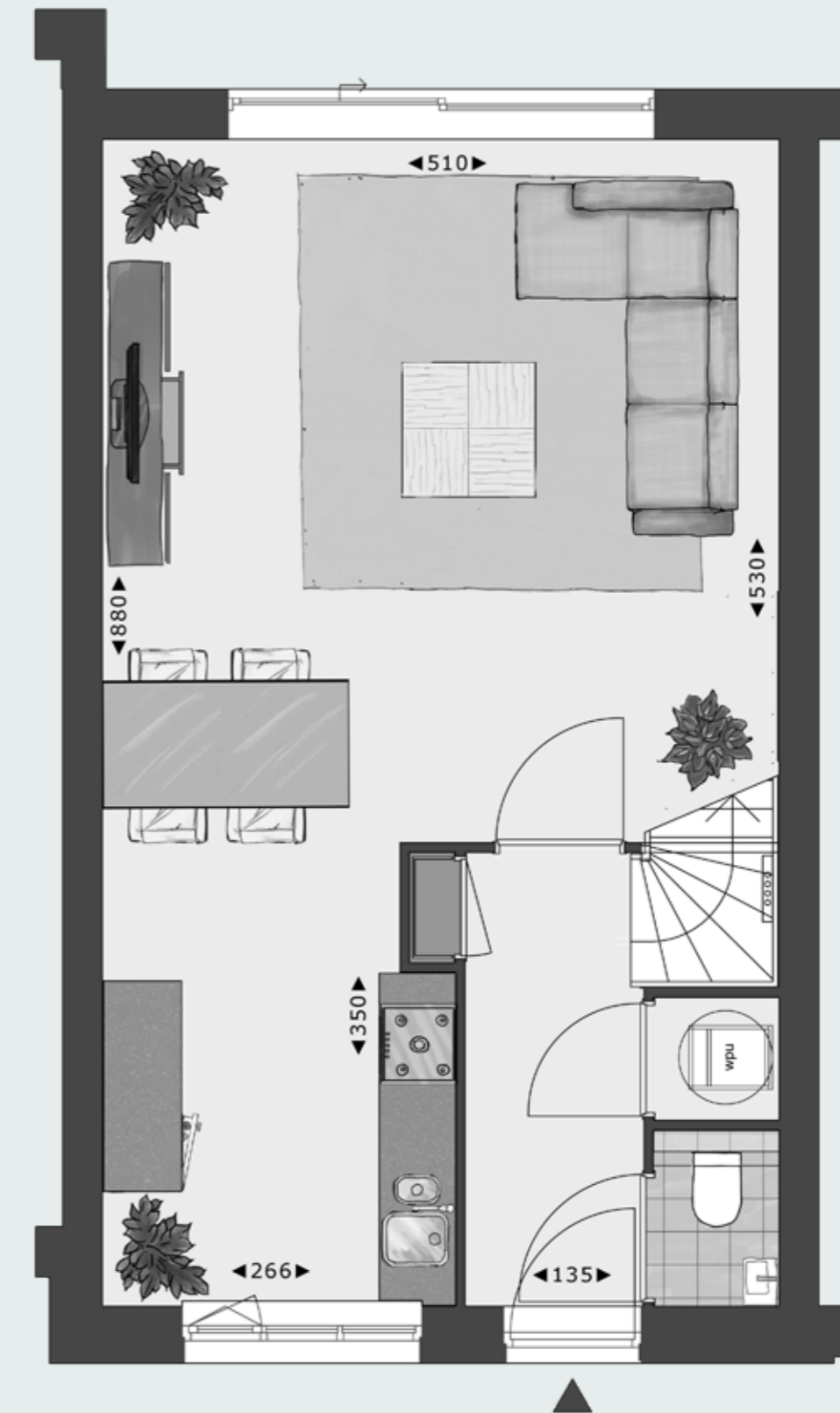
2.28	2.01
2.27	2.02
2.26	2.03
2.25	2.04
2.24	2.05
2.23	2.06
2.22	2.07
2.21	2.08
2.20	2.09
2.19	2.10
2.18	2.11
2.17	2.12
2.16	2.13
2.15	2.14



KAVEL 2.05
Type R1

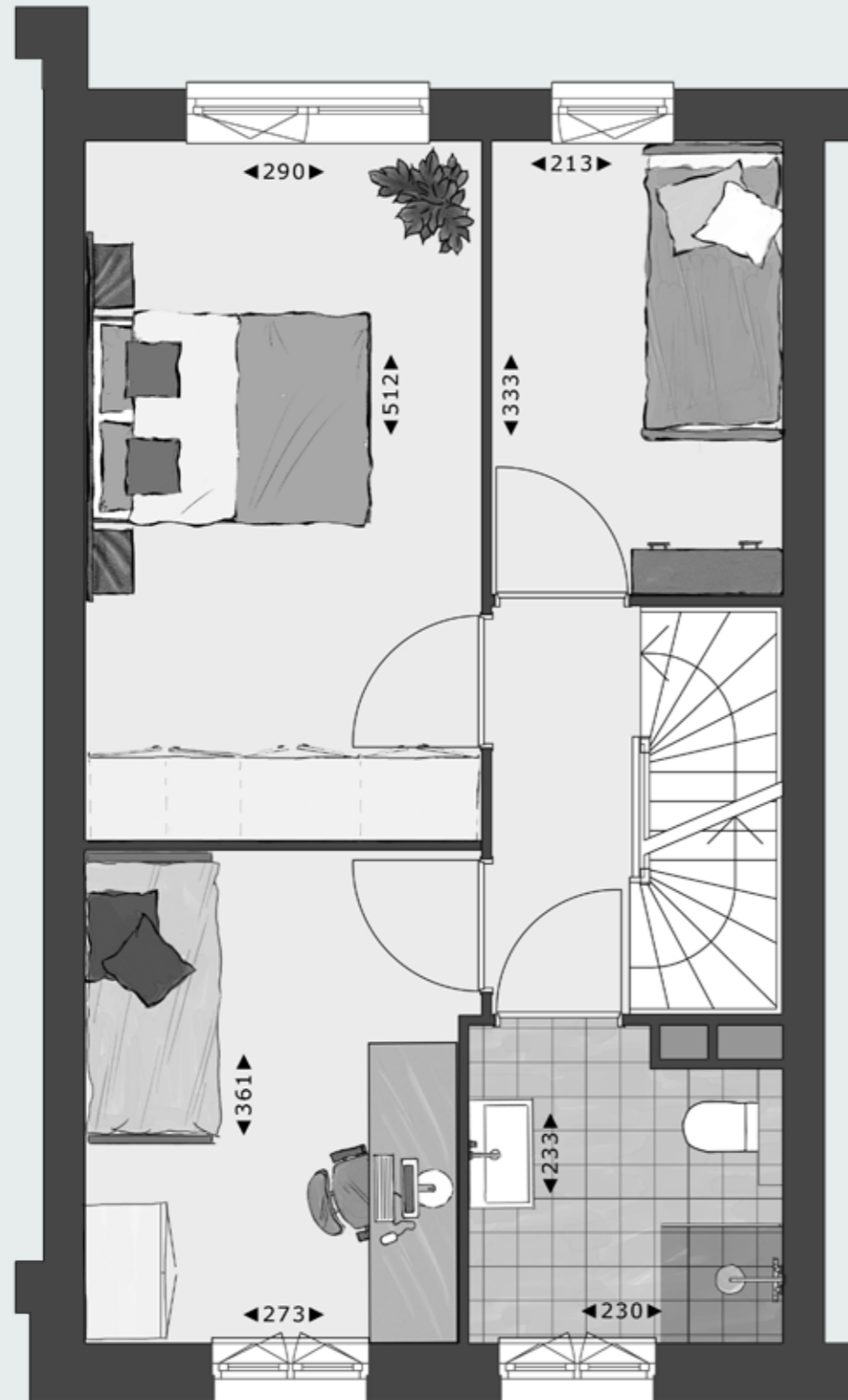


KAVEL 2.18
Type R1sp

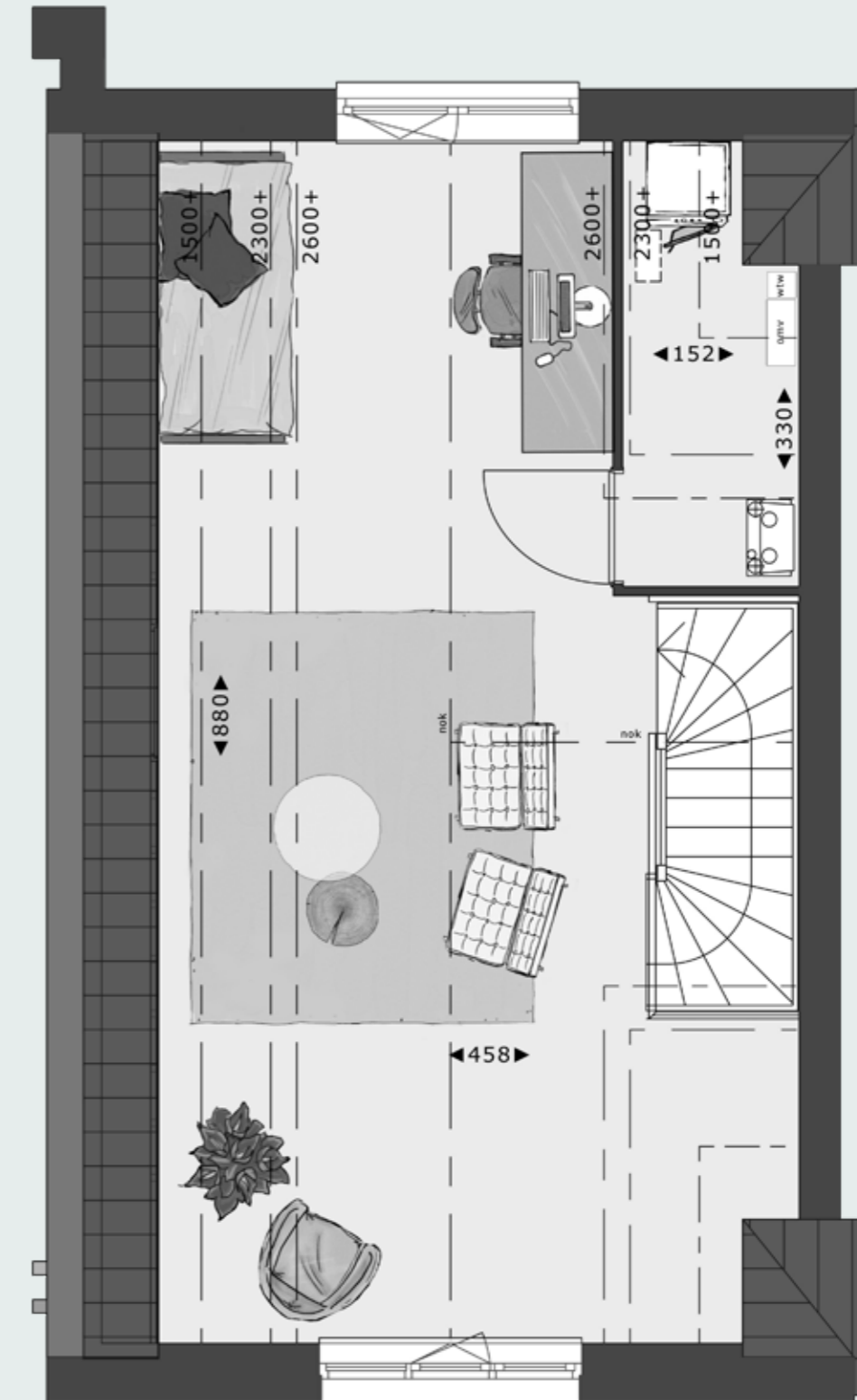


Type R1
begane grond

Type R1
1e verdieping



Type R1
2e verdieping



Type R1a, R1a-sp*

*sp staat voor gespiegeld

2.28		2.01
2.27		2.02
2.26		2.03
2.25		2.04
2.24		2.05
2.23		2.06
2.22		2.07
2.21		2.08
2.20		2.09
2.19		2.10
2.18		2.11
2.17		2.12
2.16		2.13
2.15		2.14



KAVEL 2.10
Type R1a

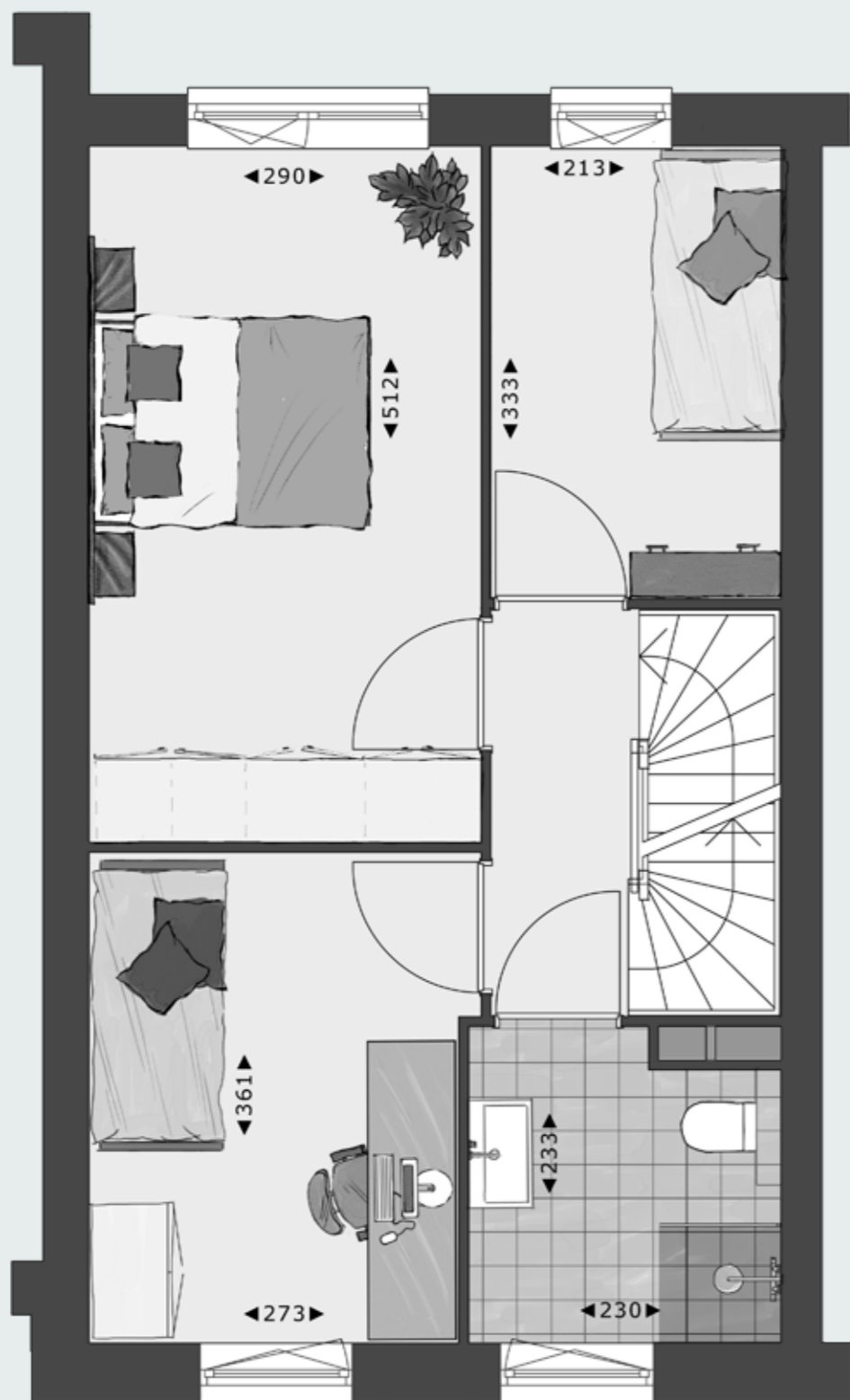


KAVEL 2.23
Type R1a-sp

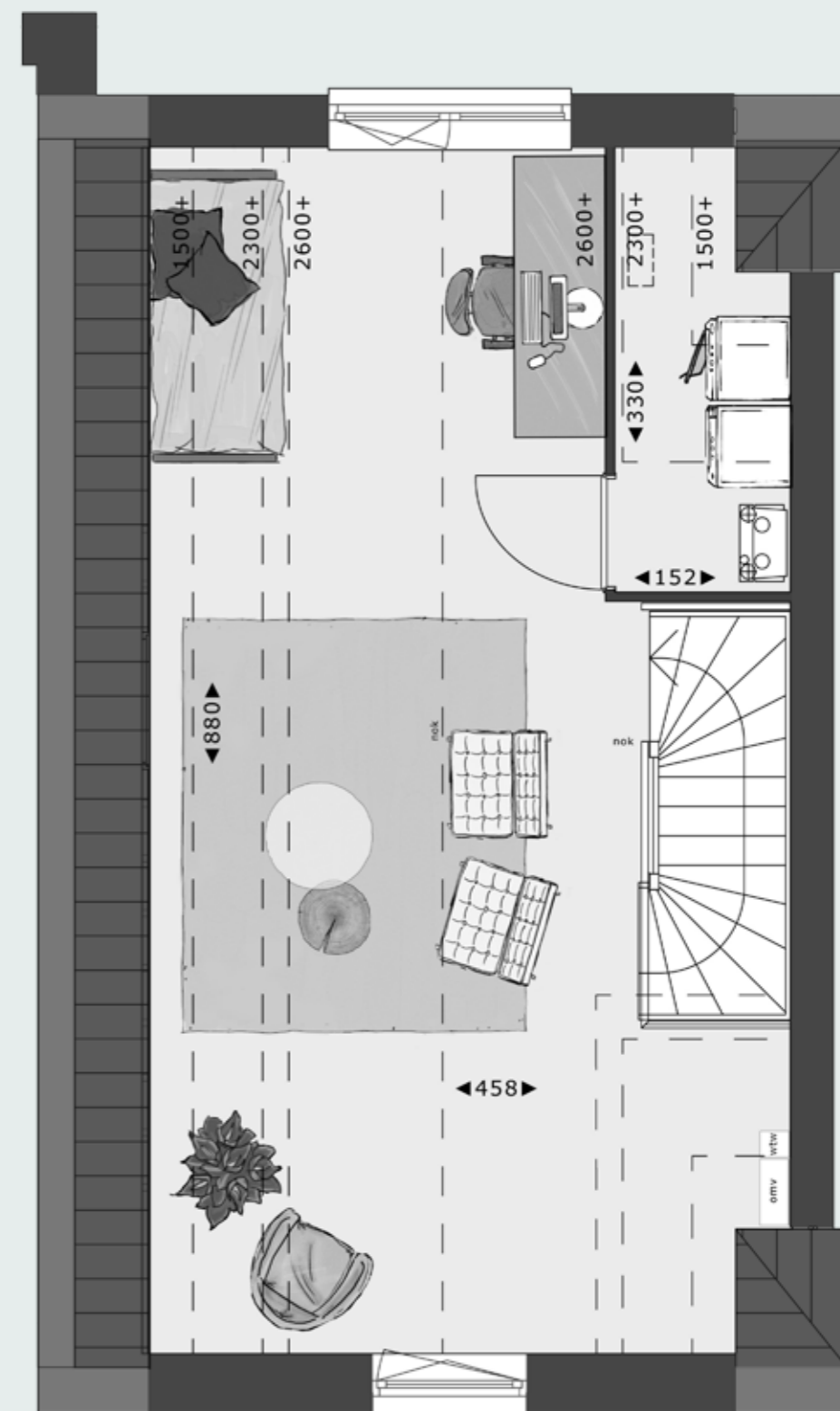
Type R1a begane grond



Type R1a
1e verdieping



Type R1a
2e verdieping



Type R2, R2sp*

*sp staat voor gespiegeld



KAVEL 2.04
Type R2, met
dakkapel

KAVEL 2.03
Type R2sp



KAVEL 2.07
Type R2

KAVEL 2.06
Type R2sp



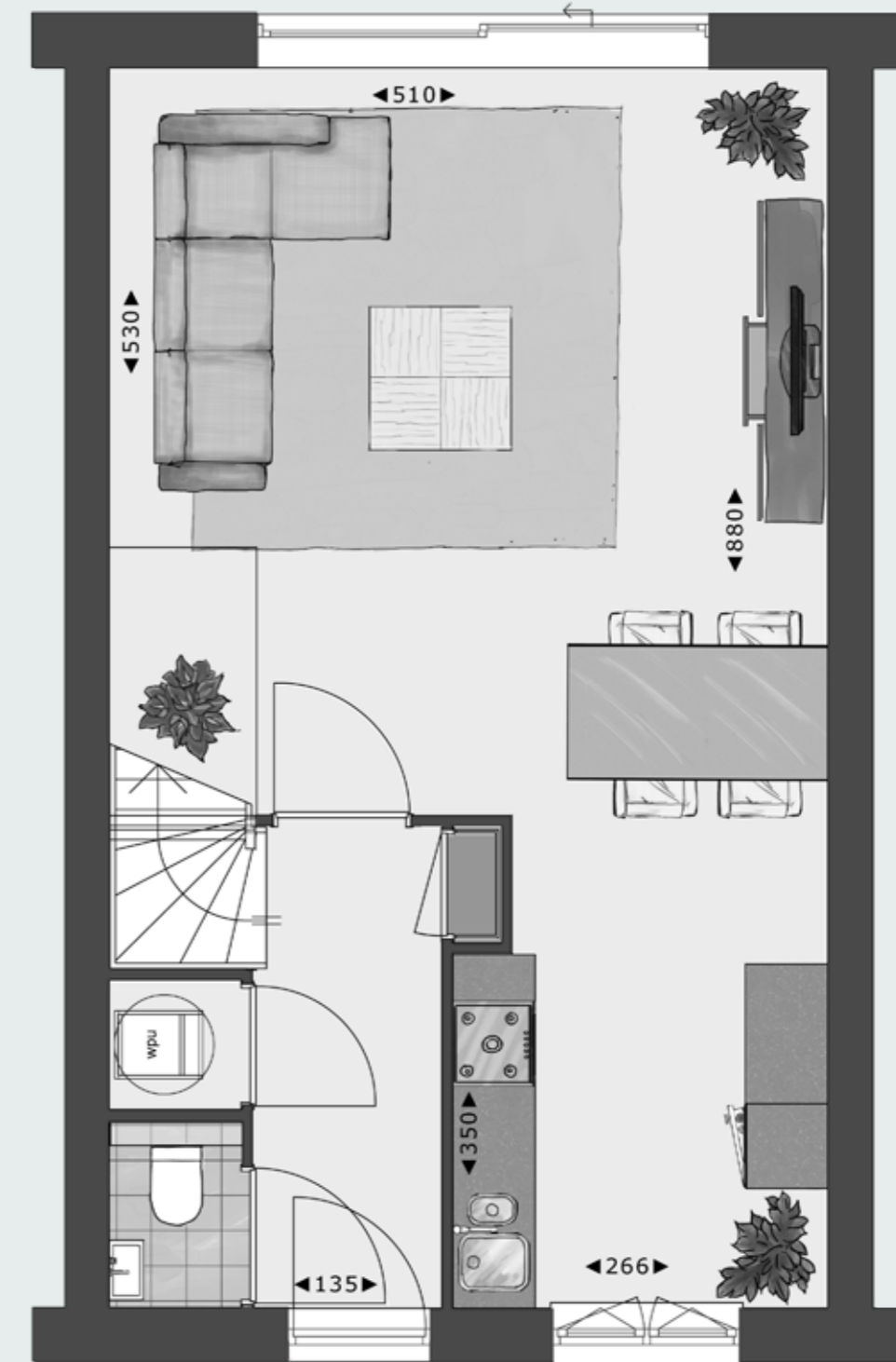
KAVEL 2.26
Type R2

KAVEL 2.25
Type R2, met
dakkapel

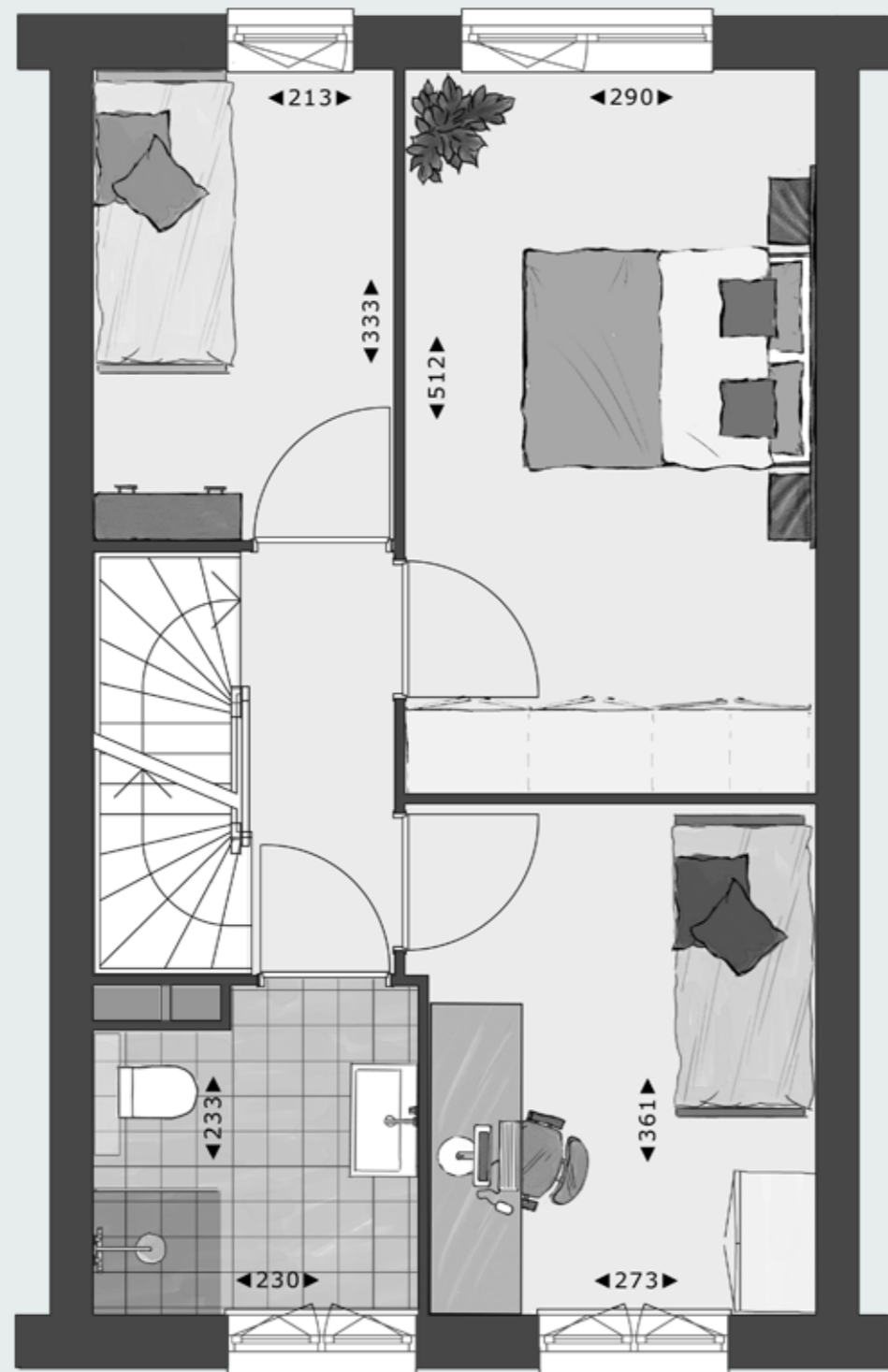
KAVEL 2.24
Type R2

2.28	2.01
2.27	2.02
2.26	2.03
2.25	2.04
2.24	2.05
2.23	2.06
2.22	2.07
2.21	2.08
2.20	2.09
2.19	2.10
2.18	2.11
2.17	2.12
2.16	2.13
2.15	2.14

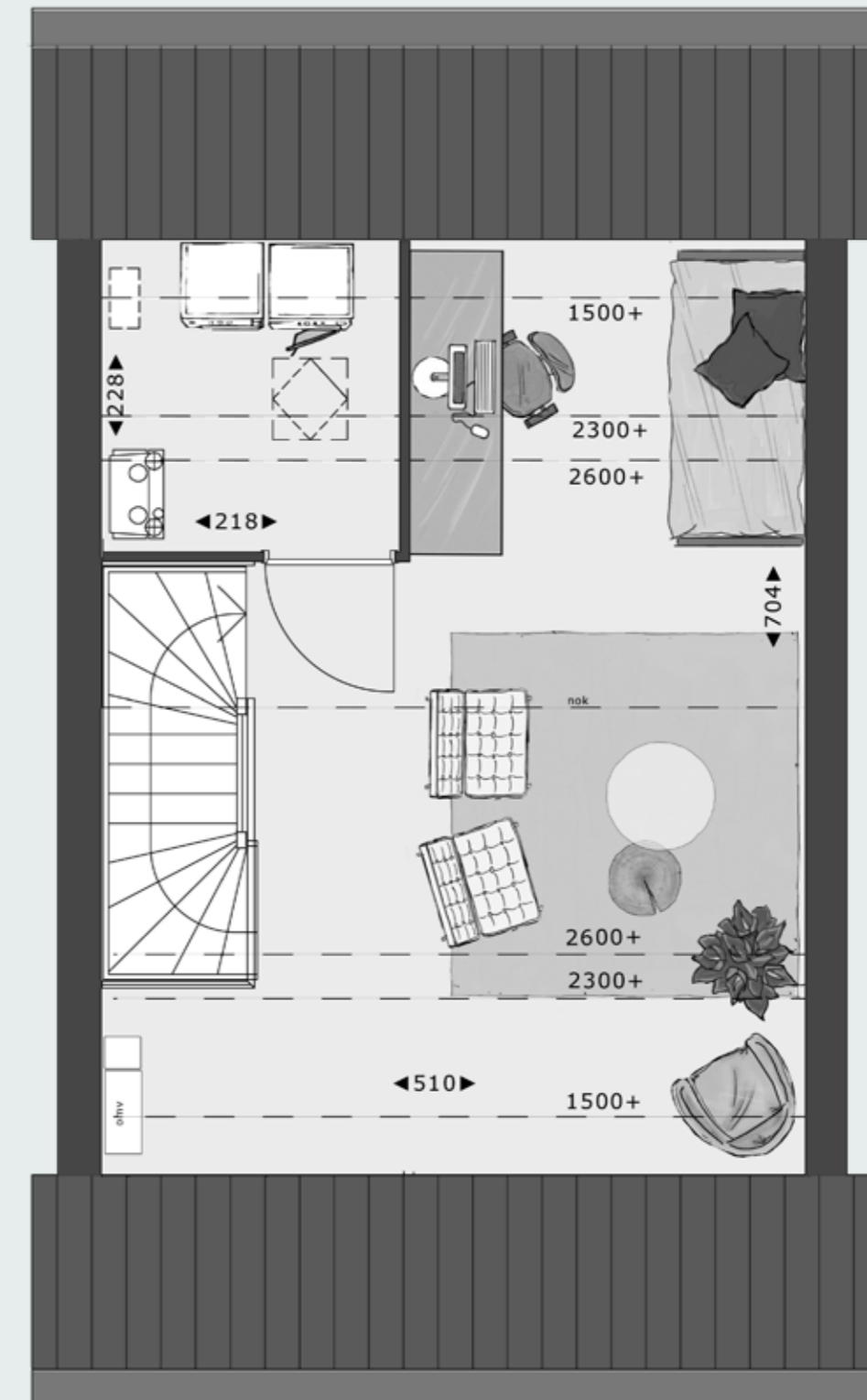
Type R2 begane grond



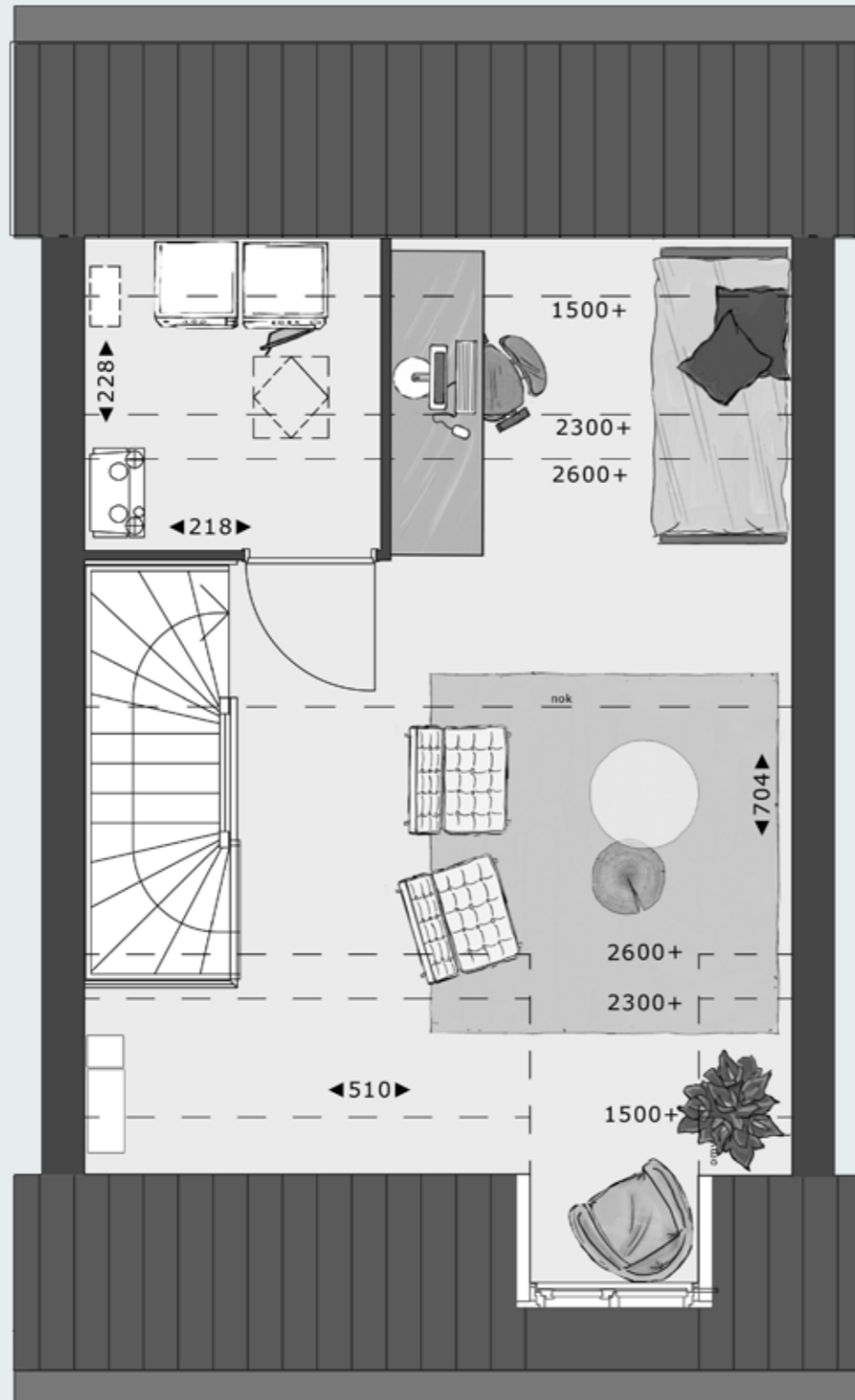
Type R2
1e verdieping



Type R2
2e verdieping



Type R2 met dakkapel
2e verdieping



Type R3, R3sp*

*sp staat voor gespiegeld



KAVEL 2.02 Type R3
KAVEL 2.01 Type R3, hoekwoning



KAVEL 2.09 Type R3
KAVEL 2.08 Type R3sp



KAVEL 2.14 Type R3sp hoekwoning
KAVEL 2.13 Type R3



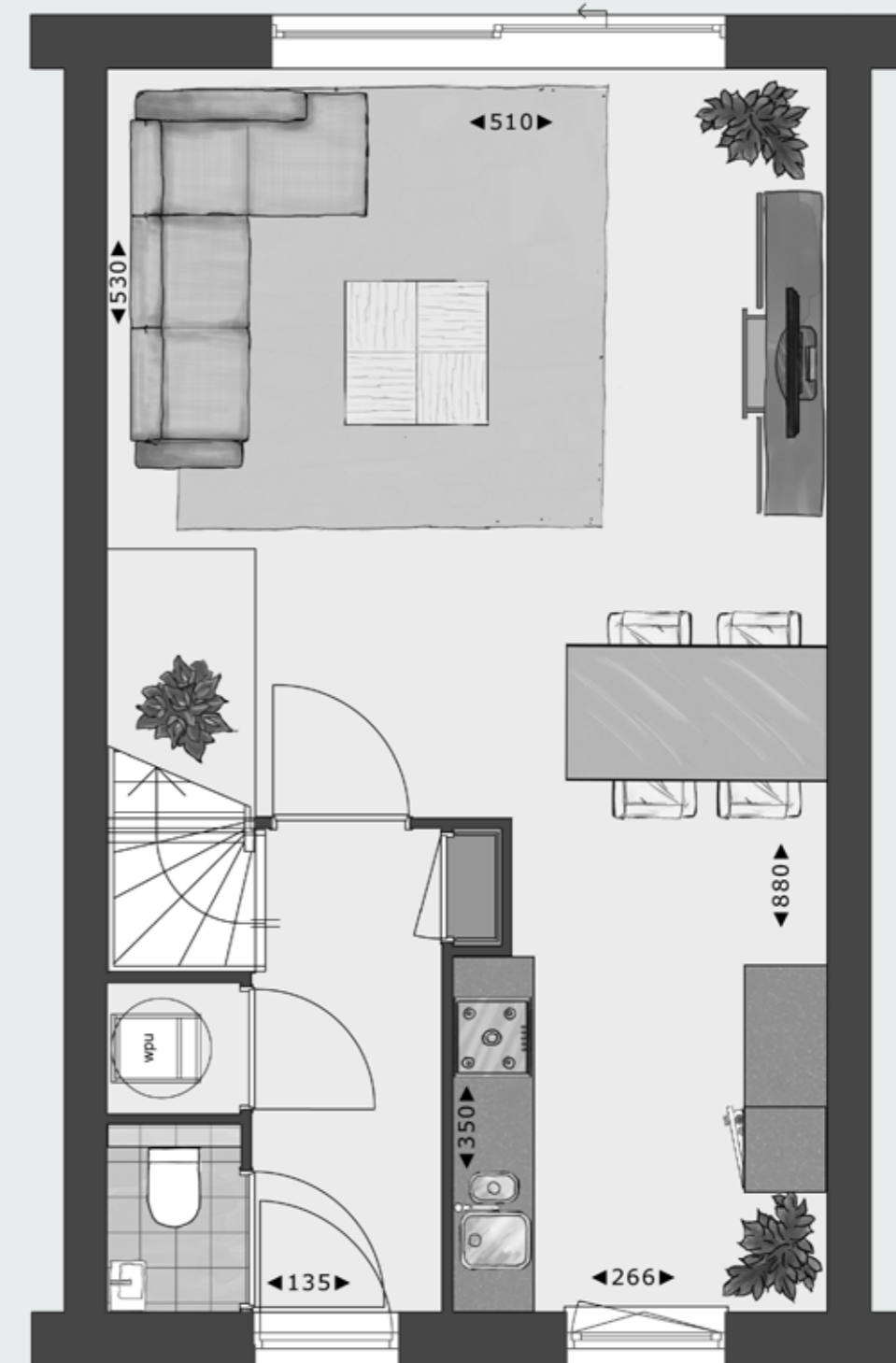
KAVEL 2.20 Type R3
KAVEL 2.19 Type R3sp



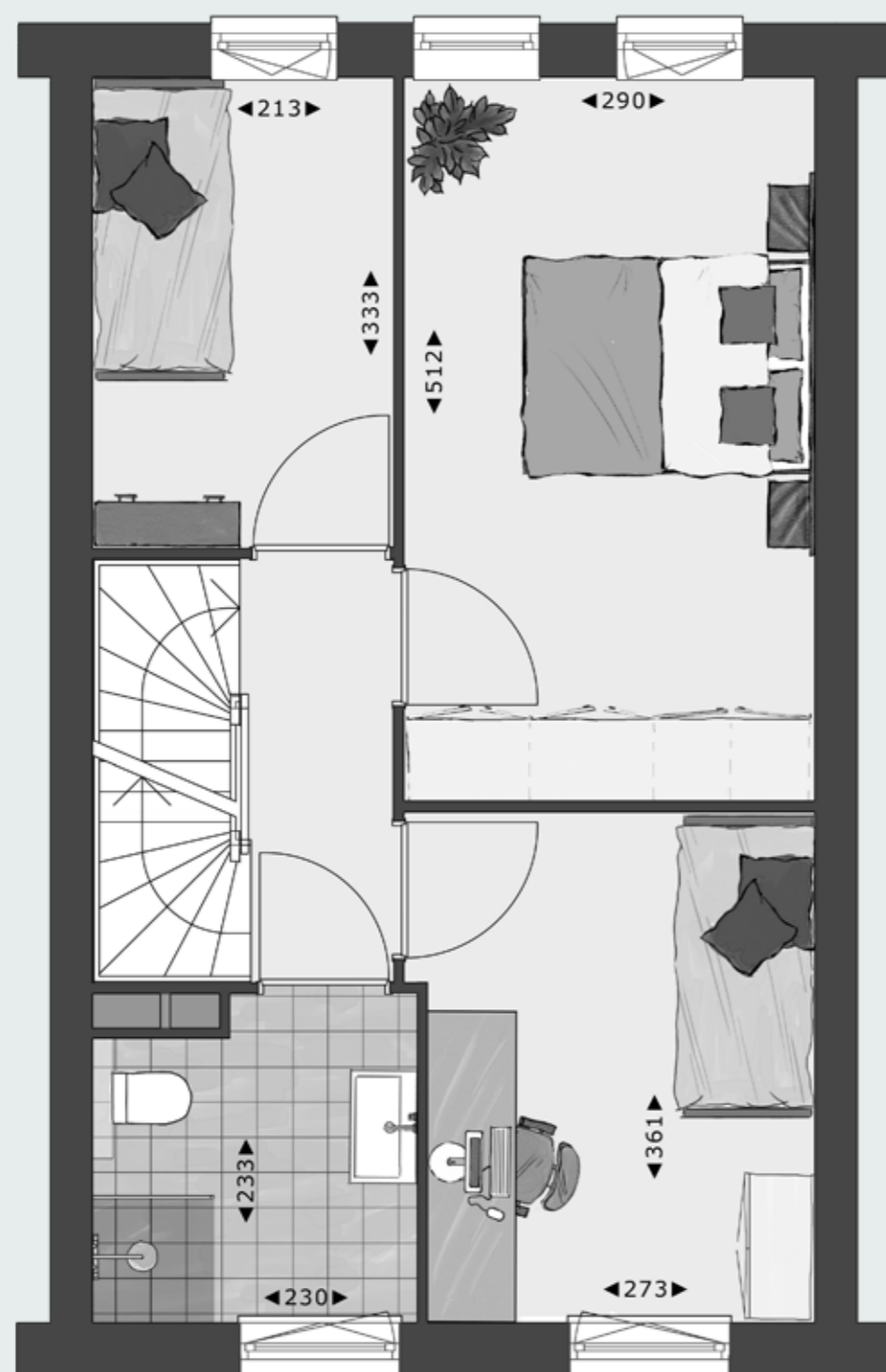
KAVEL 2.28 Type R3, hoekwoning
KAVEL 2.27 Type R3sp

2.28		2.01
2.27		2.02
2.26		2.03
2.25		2.04
2.24		2.05
2.23		2.06
2.22		2.07
2.21		2.08
2.20		2.09
2.19		2.10
2.18		2.11
2.17		2.12
2.16		2.13
2.15		2.14

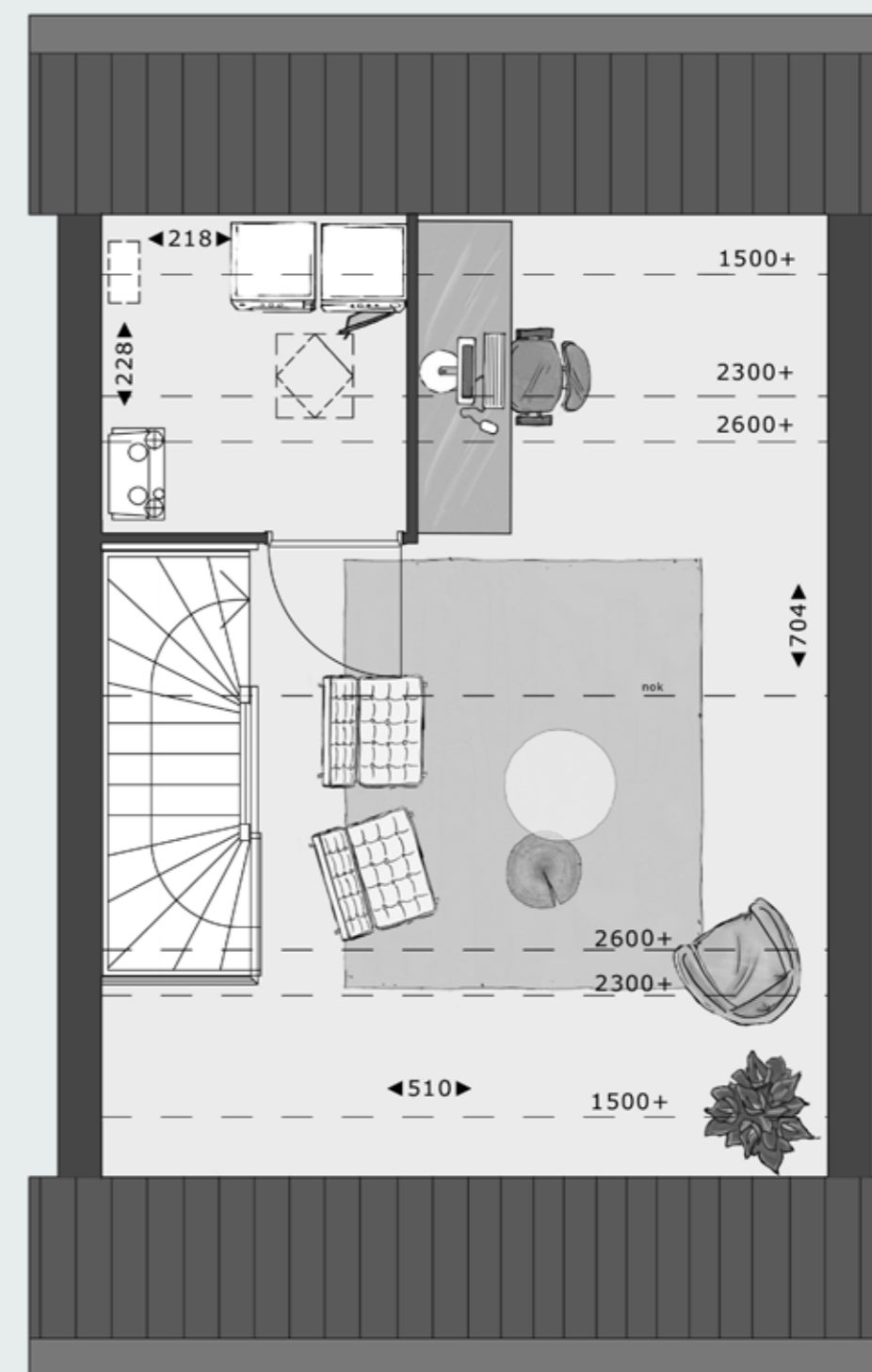
Type R3 begane grond



Type R3
1^e verdieping



Type R3
2^e verdieping



Type R3, hoekwoning



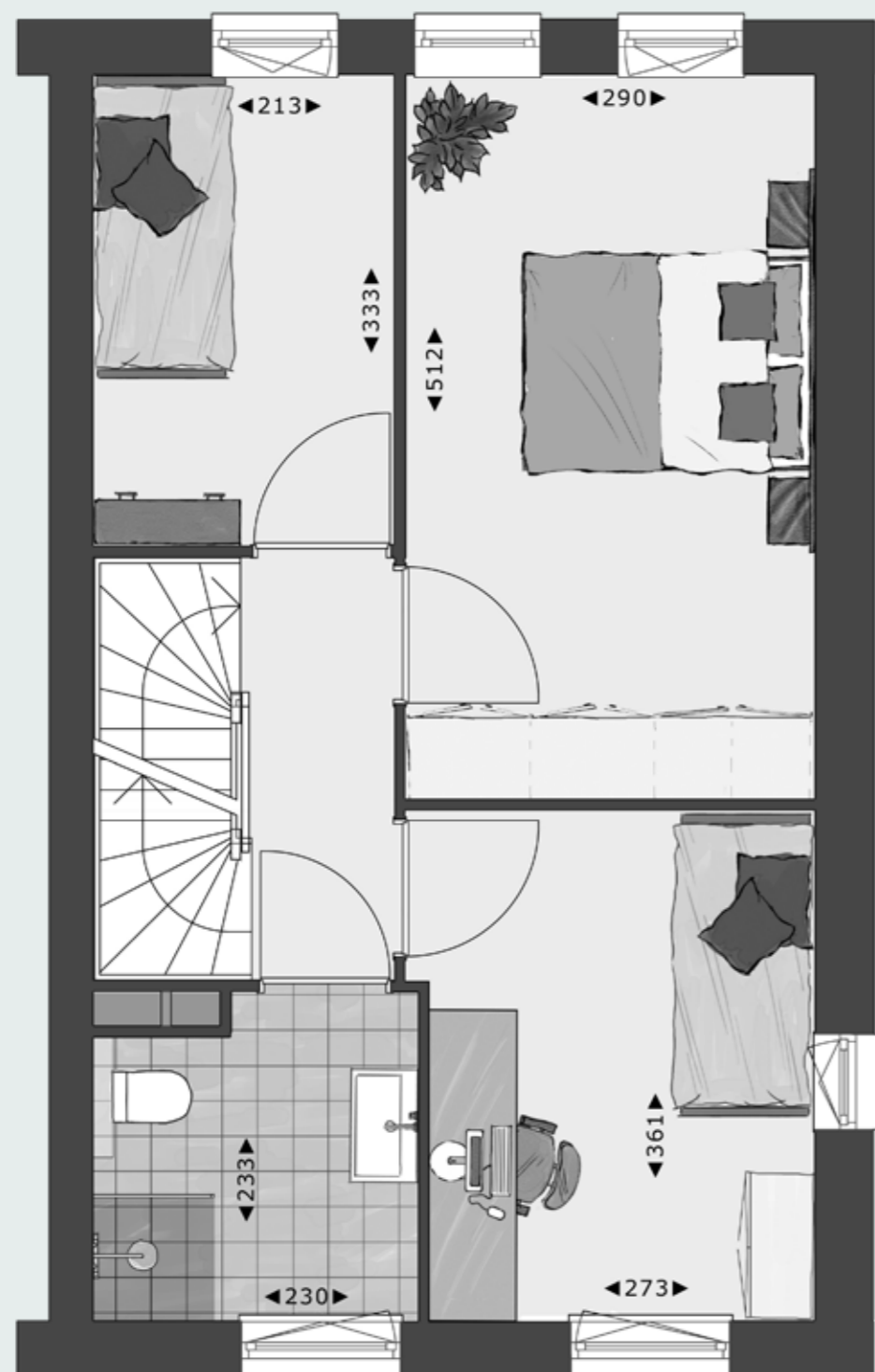
KAVEL 2.01
Type R3
hoekwoning

2.28	2.01
2.27	2.02
2.26	2.03
2.25	2.04
2.24	2.05
2.23	2.06
2.22	2.07
2.21	2.08
2.20	2.09
2.19	2.10
2.18	2.11
2.17	2.12
2.16	2.13
2.15	2.14

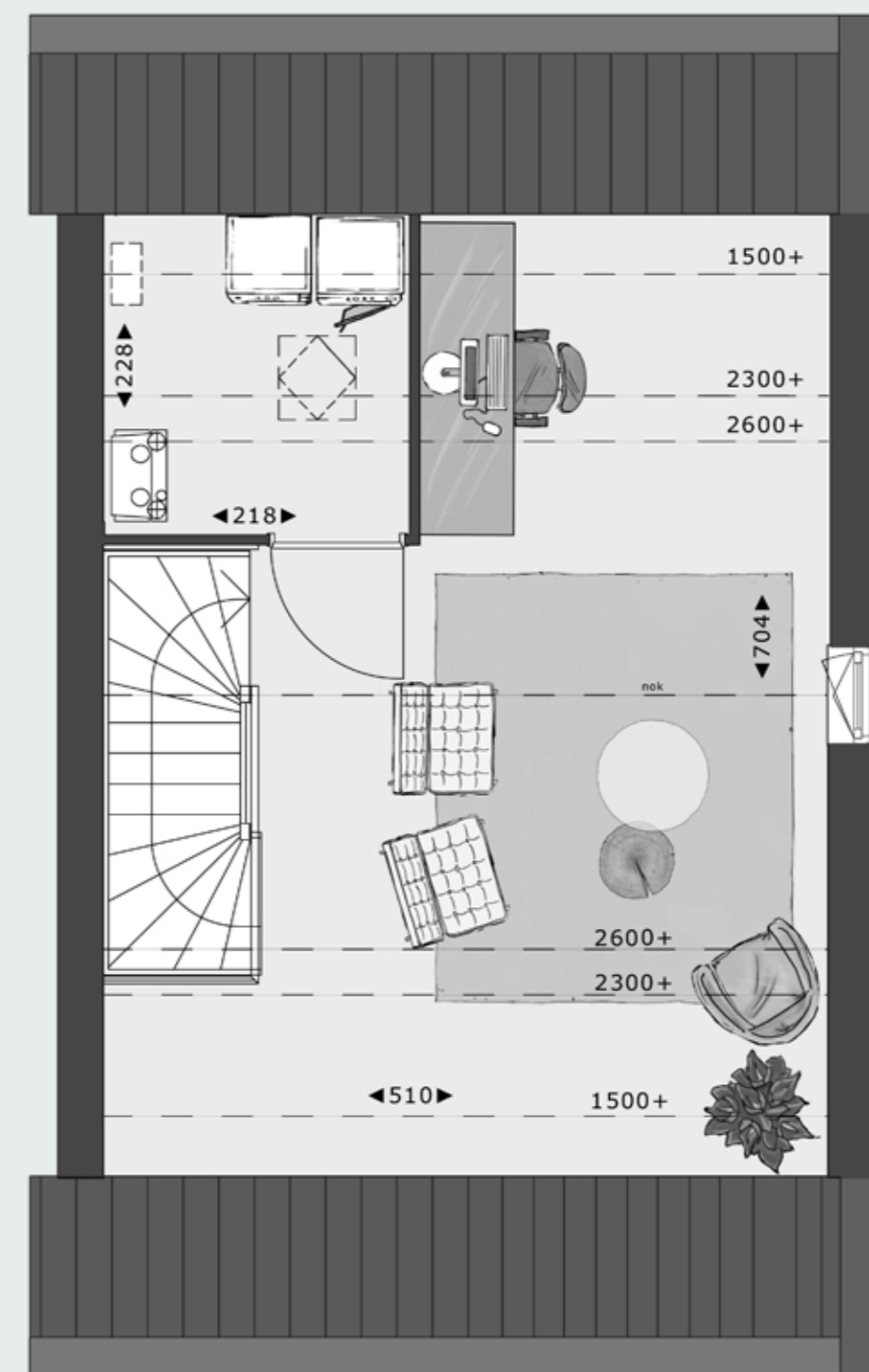
Type R3, kavel 2.01 begane grond



Type R3, kavel 2.01
1^e verdieping



Type R3, kavel 2.01
2^e verdieping



Type R3sp, hoekwoning



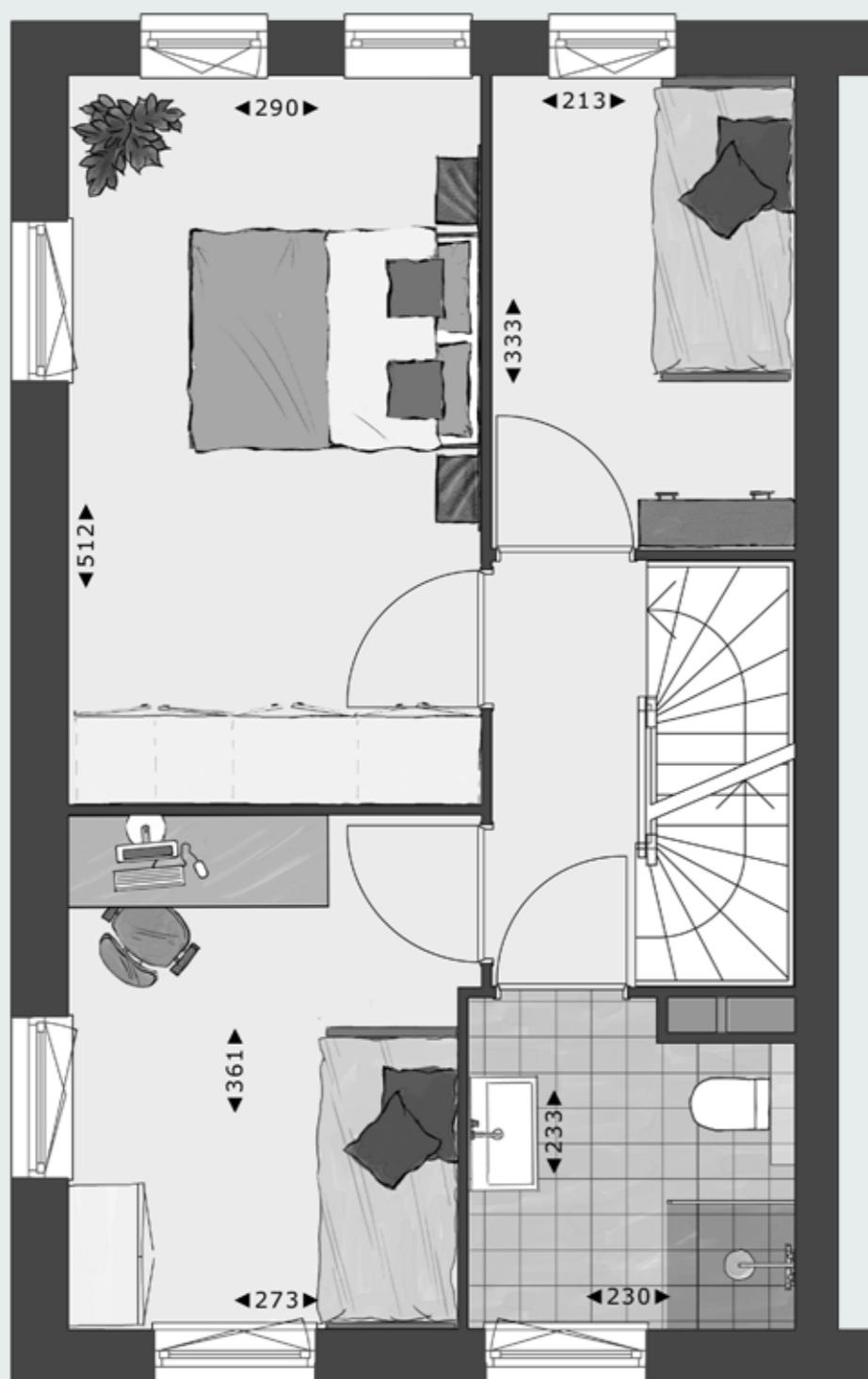
KAVEL 2.14 Type R3sp, hoekwoning

2.28	2.01
2.27	2.02
2.26	2.03
2.25	2.04
2.24	2.05
2.23	2.06
2.22	2.07
2.21	2.08
2.20	2.09
2.19	2.10
2.18	2.11
2.17	2.12
2.16	2.13
2.15	2.14

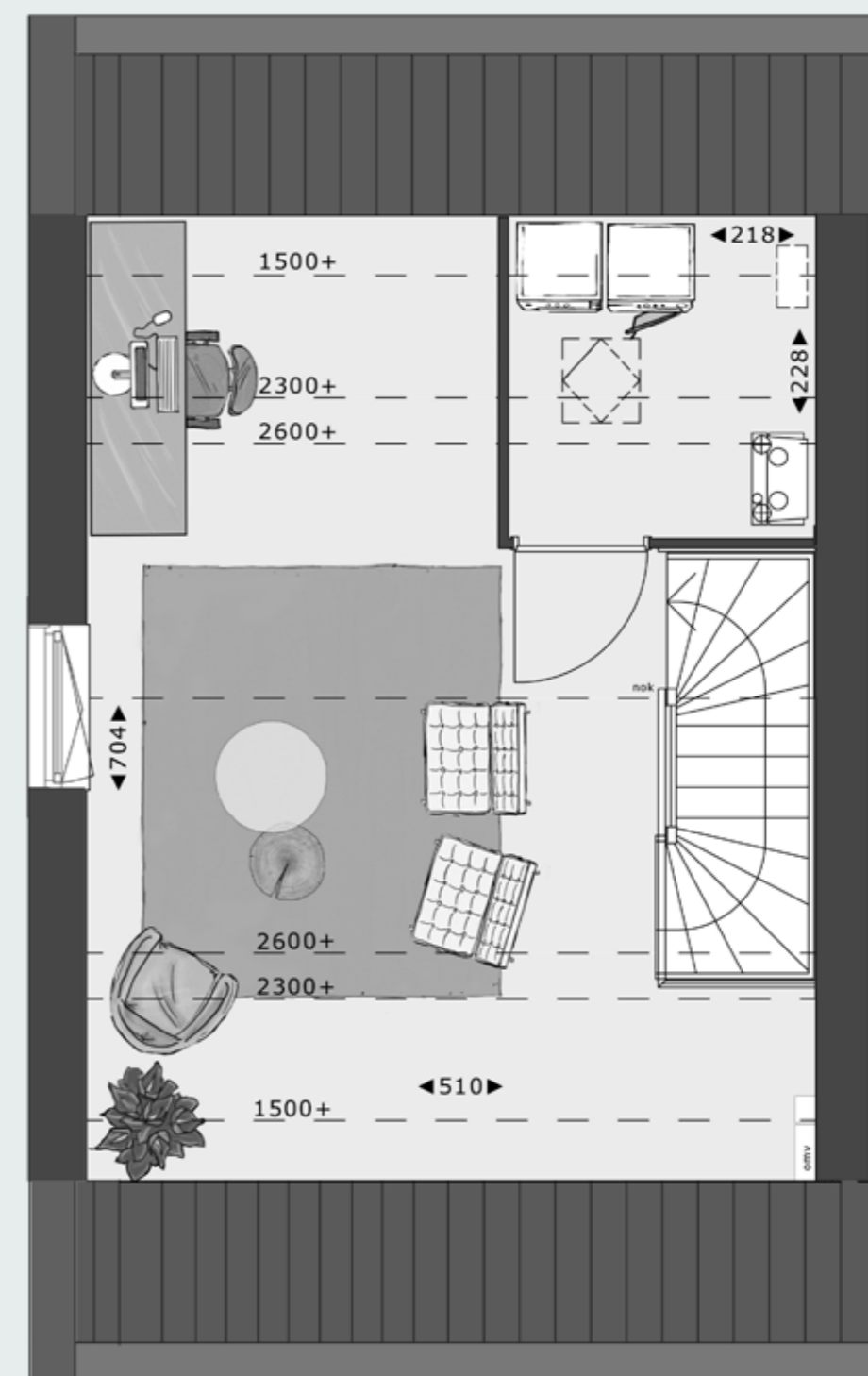
Type R3sp, kavel 2.14 begane grond



Type R3sp, kavel 2.14
1^e verdieping



Type R3sp, kavel 2.14
2^e verdieping



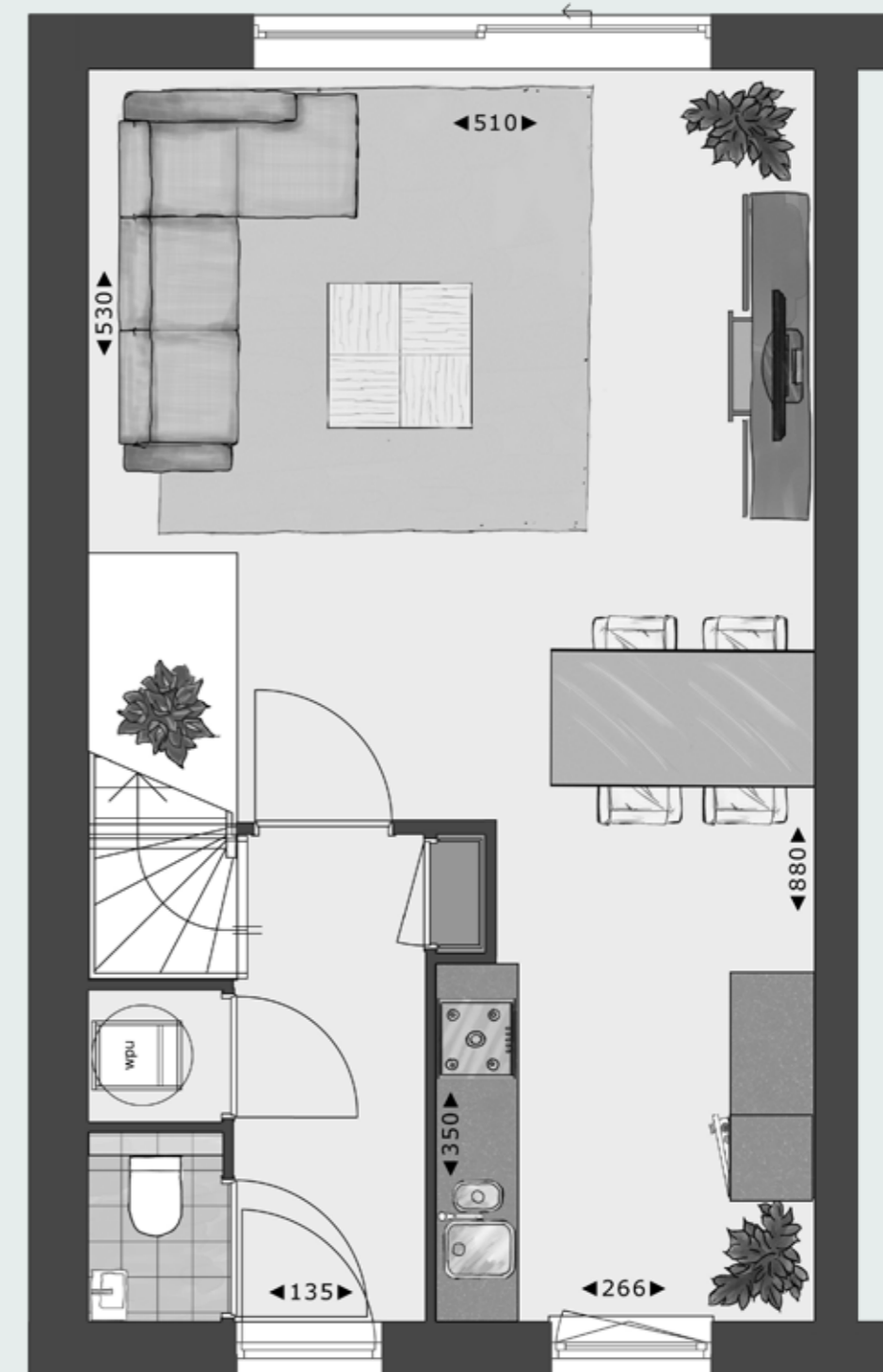
Type R3, hoekwoning



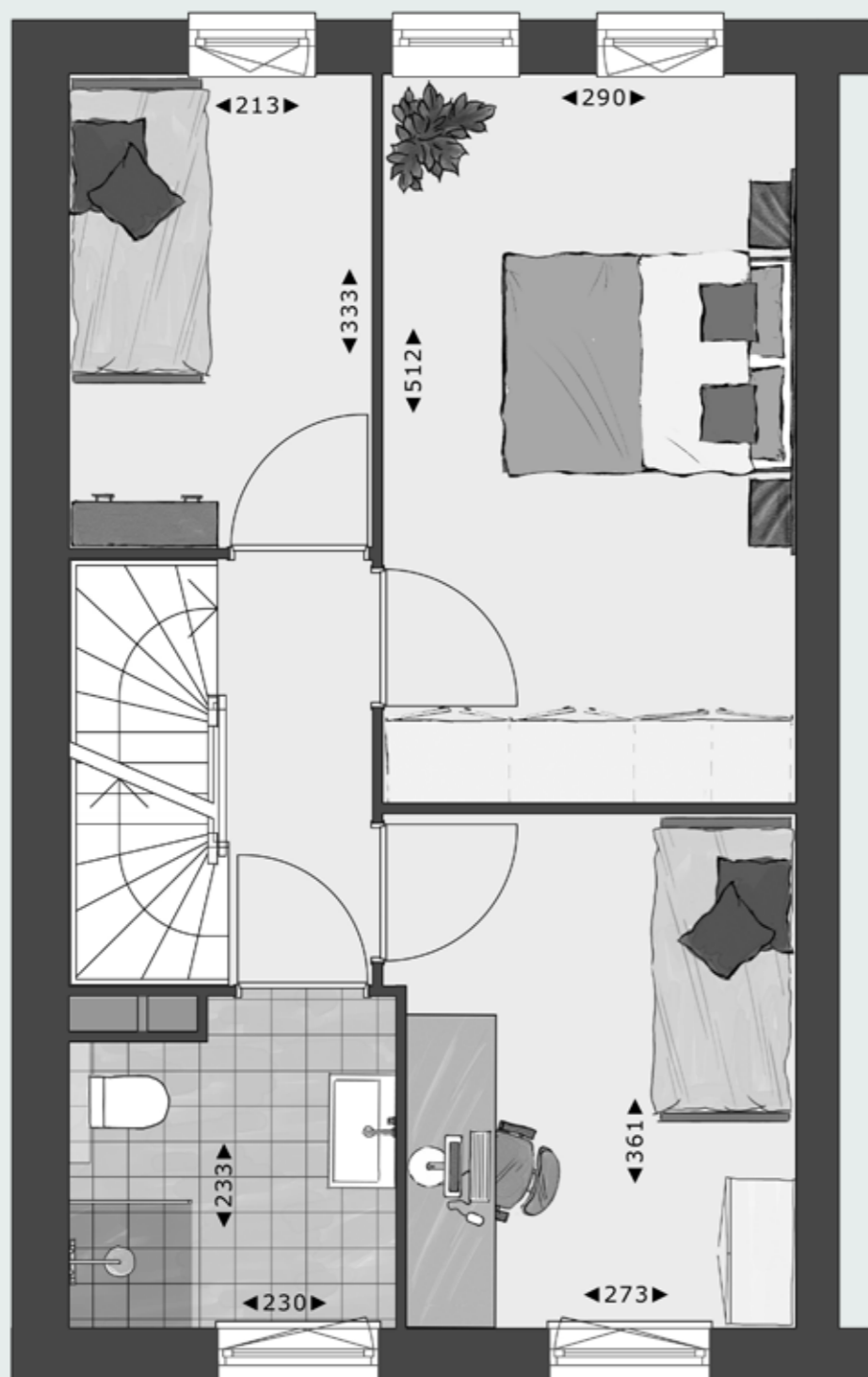
KAVEL 2.28
Type R3
hoekwoning

2.28	2.01
2.27	2.02
2.26	2.03
2.25	2.04
2.24	2.05
2.23	2.06
2.22	2.07
2.21	2.08
2.20	2.09
2.19	2.10
2.18	2.11
2.17	2.12
2.16	2.13
2.15	2.14

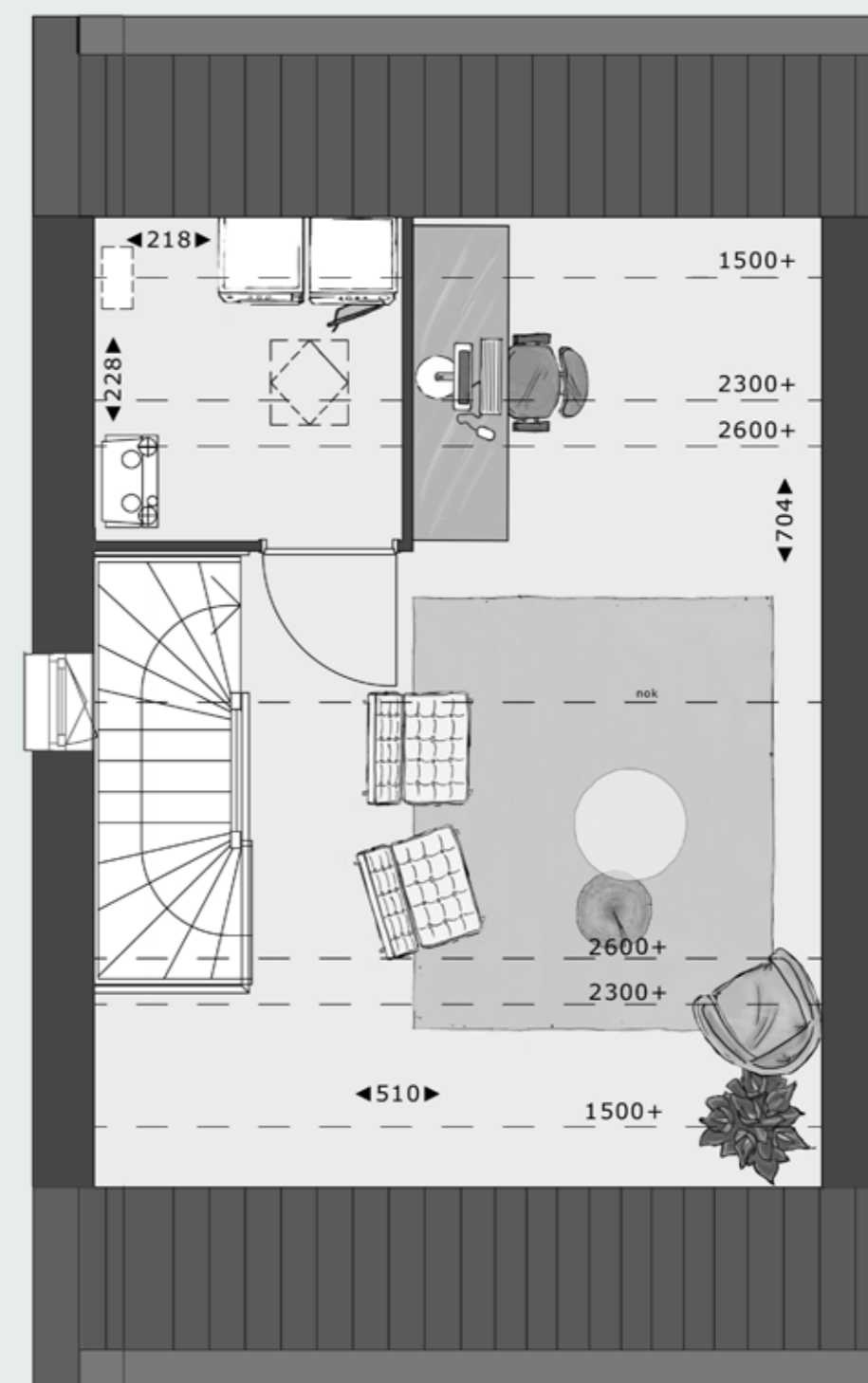
Type R3, kavel 2.28 begane grond



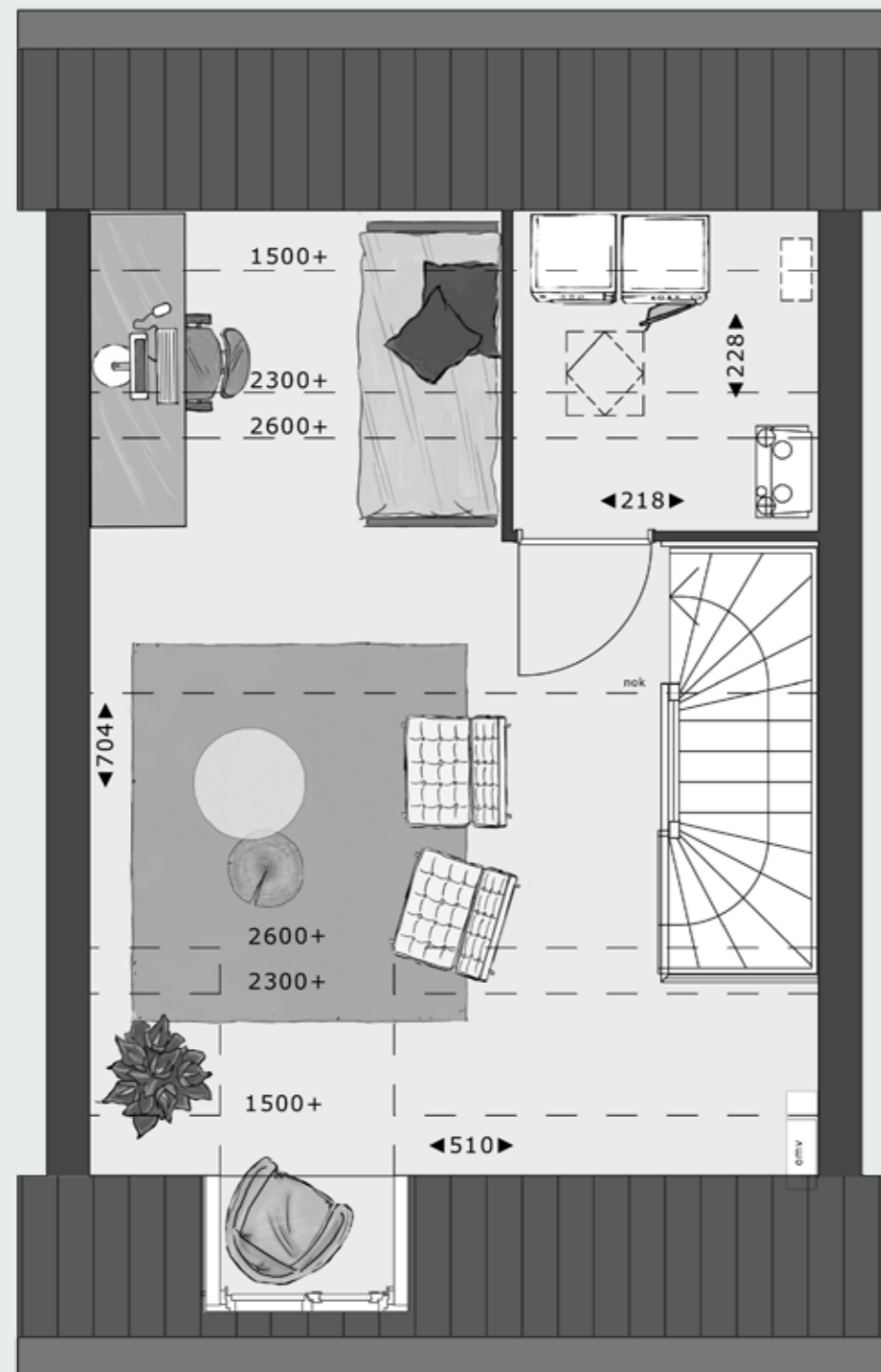
Type R3, kavel 2.28
1^e verdieping



Type R3, kavel 2.28
2^e verdieping



Type R3 met dakkapel
2e verdieping



Type R4, R4sp*

*sp staat voor gespiegeld



KAVEL 2.12
Type R4

KAVEL 2.11
Type R4sp



KAVEL 2.22
Type R4

KAVEL 2.21
Type R4sp



KAVEL 2.17
Type R4

KAVEL 2.16
Type R4

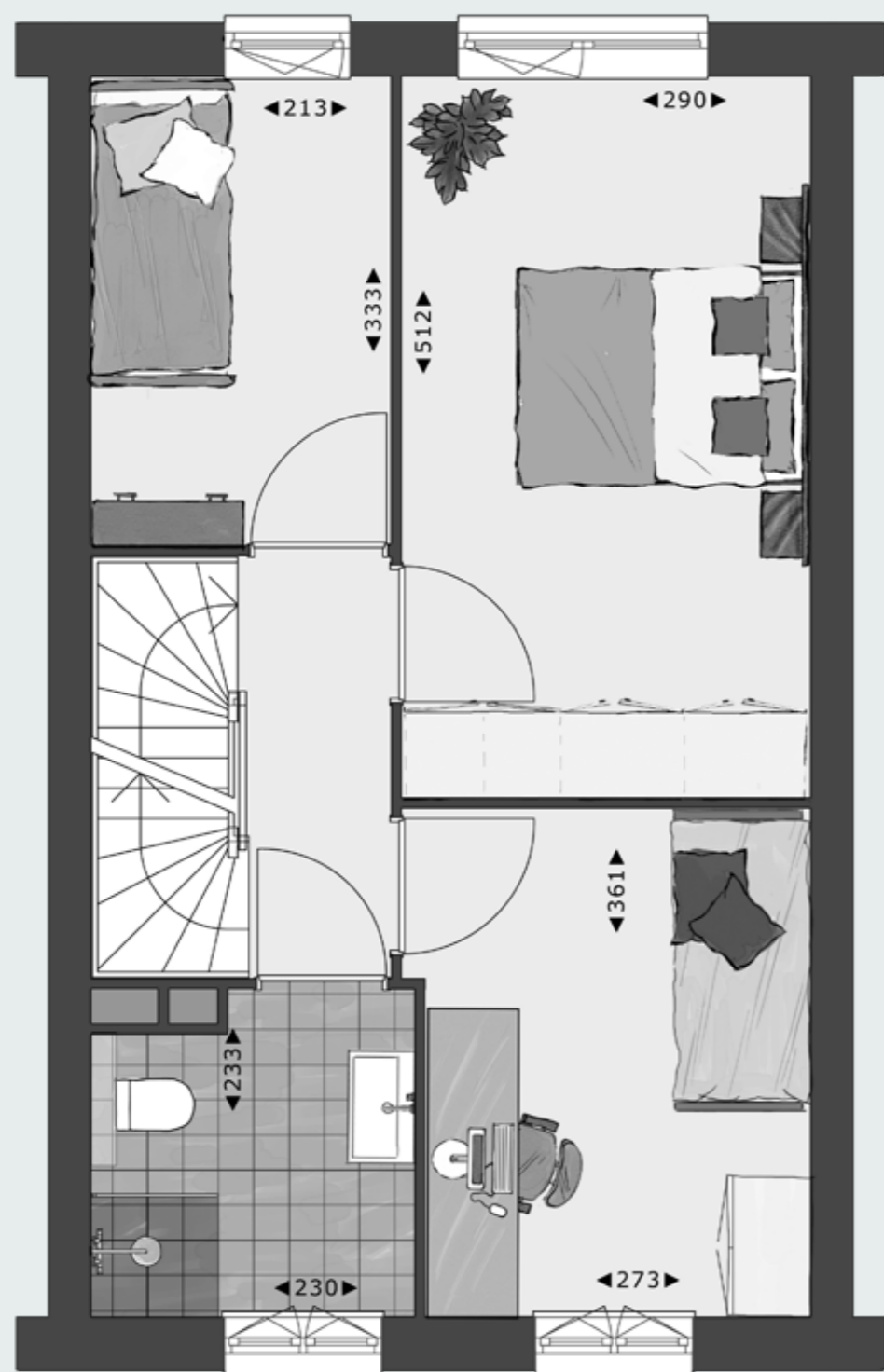
KAVEL 2.15
Type R4
hoekwoning

2.28		2.01
2.27		2.02
2.26		2.03
2.25		2.04
2.24		2.05
2.23		2.06
2.22		2.07
2.21		2.08
2.20		2.09
2.19		2.10
2.18		2.11
2.17		2.12
2.16		2.13
2.15		2.14

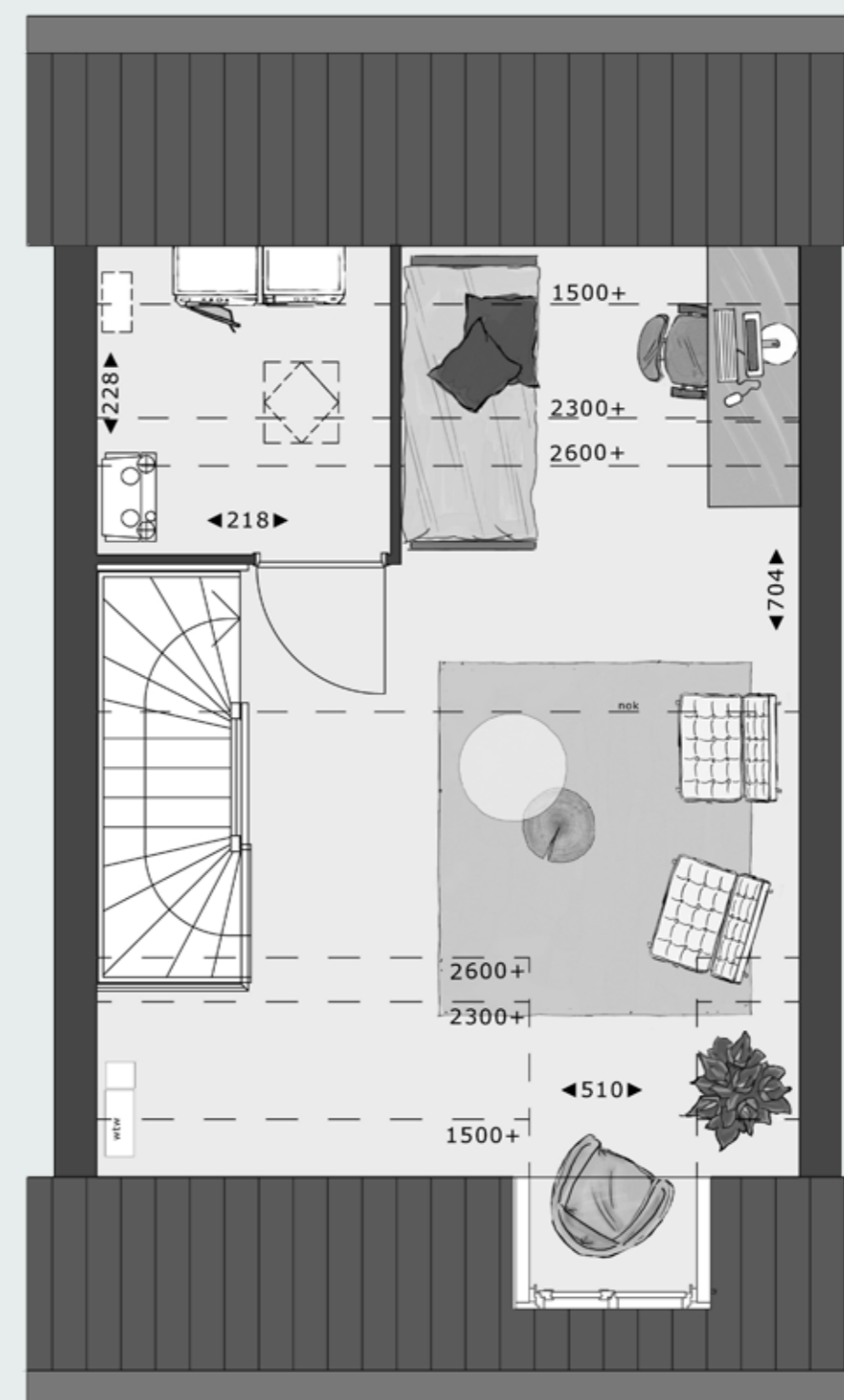
Type R4 begane grond



Type R4
1e verdieping



Type R4
2e verdieping



Type R4, hoekwoning



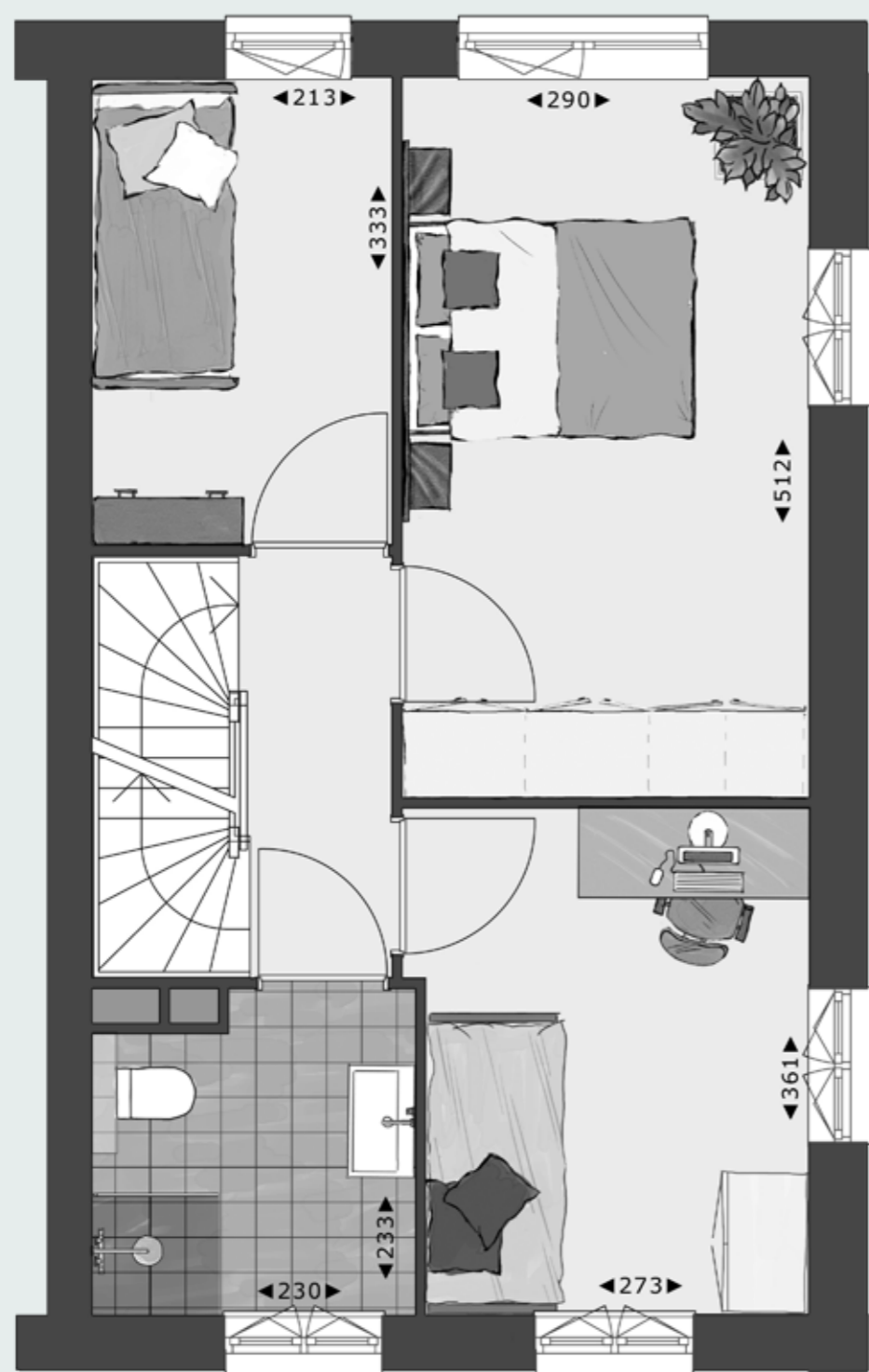
KAVEL 2.15
Type R4
hoekwoning

2.28		2.01
2.27		2.02
2.26		2.03
2.25		2.04
2.24		2.05
2.23		2.06
2.22		2.07
2.21		2.08
2.20		2.09
2.19		2.10
2.18		2.11
2.17		2.12
2.16		2.13
2.15		2.14

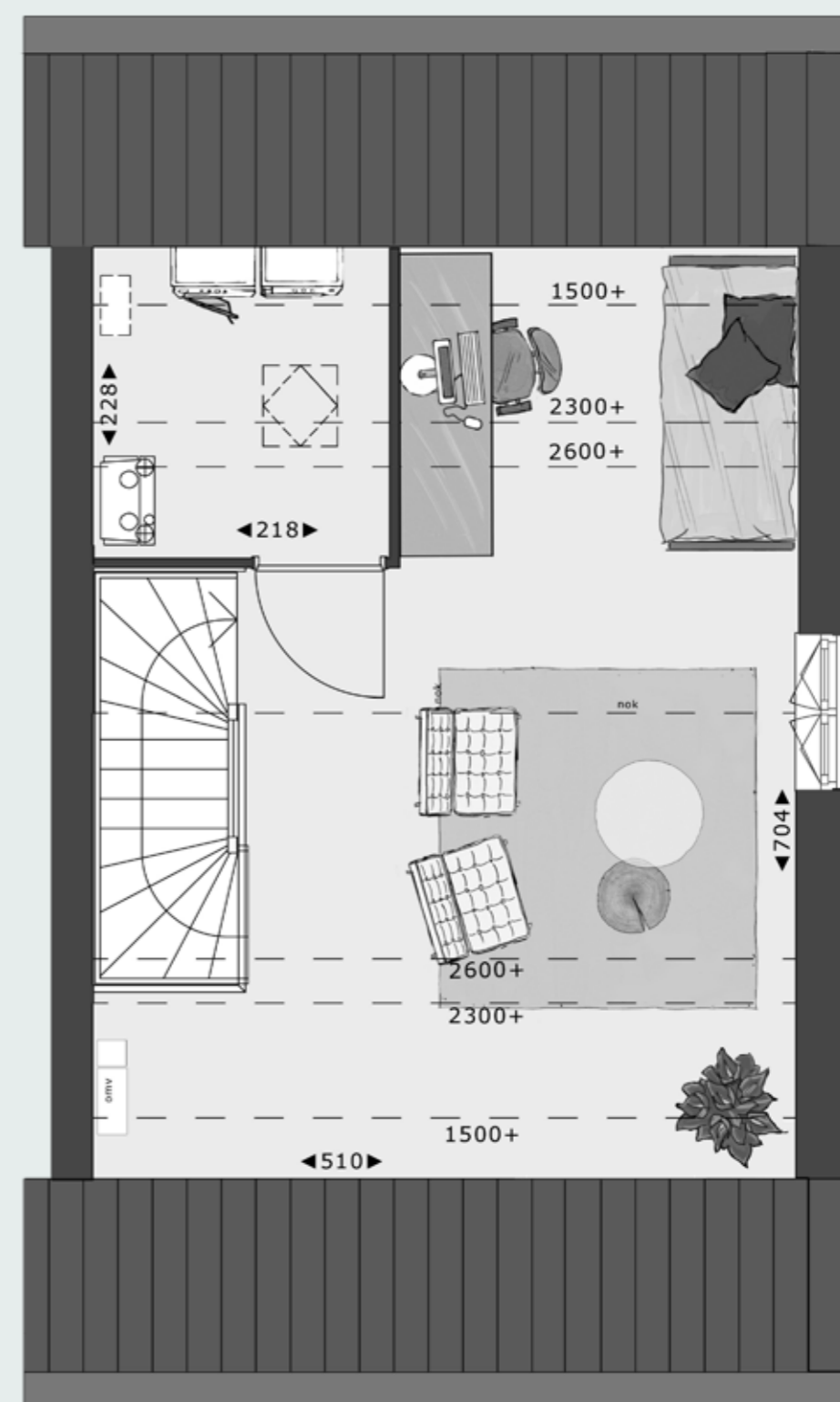
Type R4, kavel 2.15 begane grond



Type R4, kavel 2.15
1e verdieping

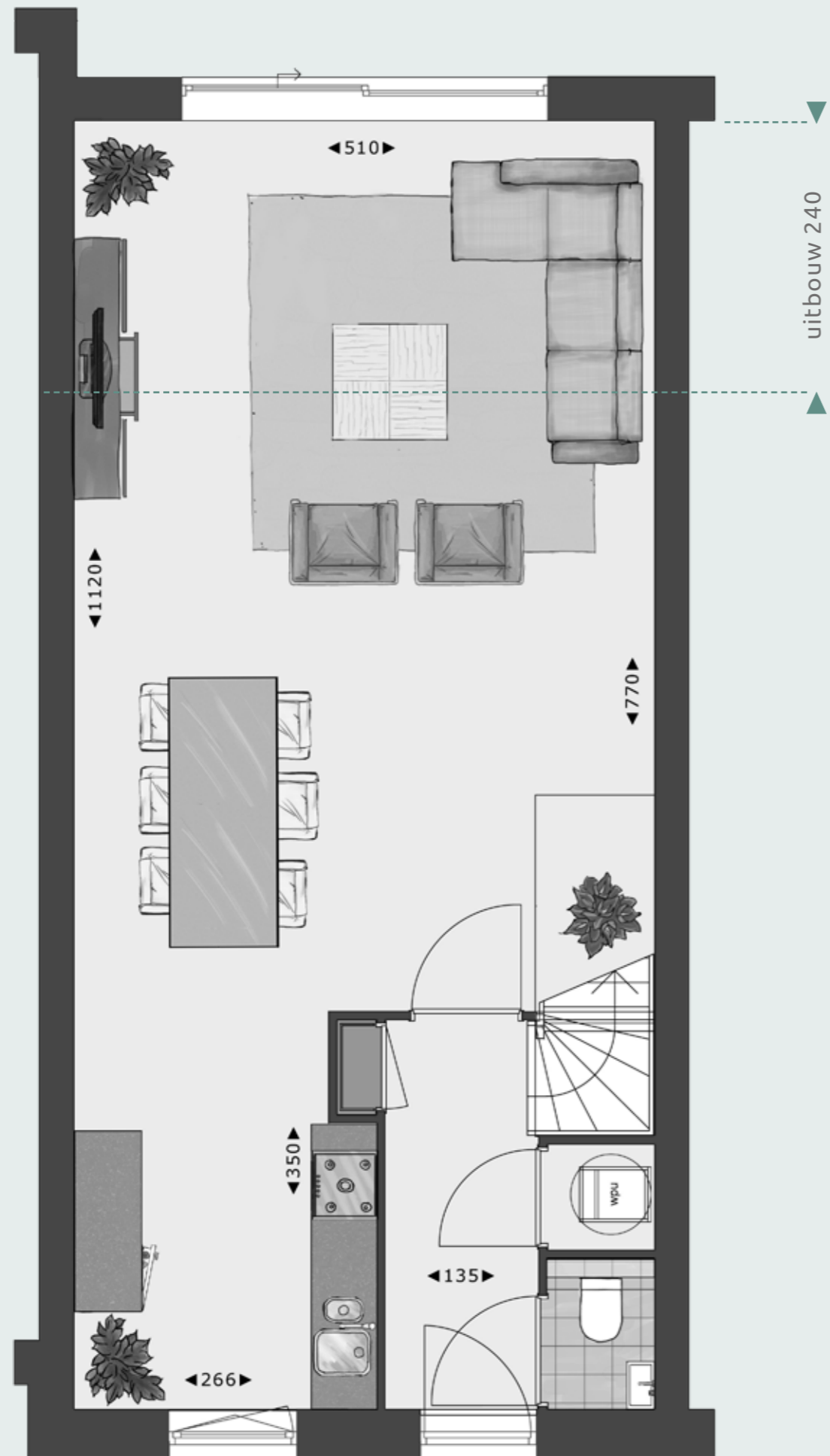


Type R4, kavel 2.15
2e verdieping



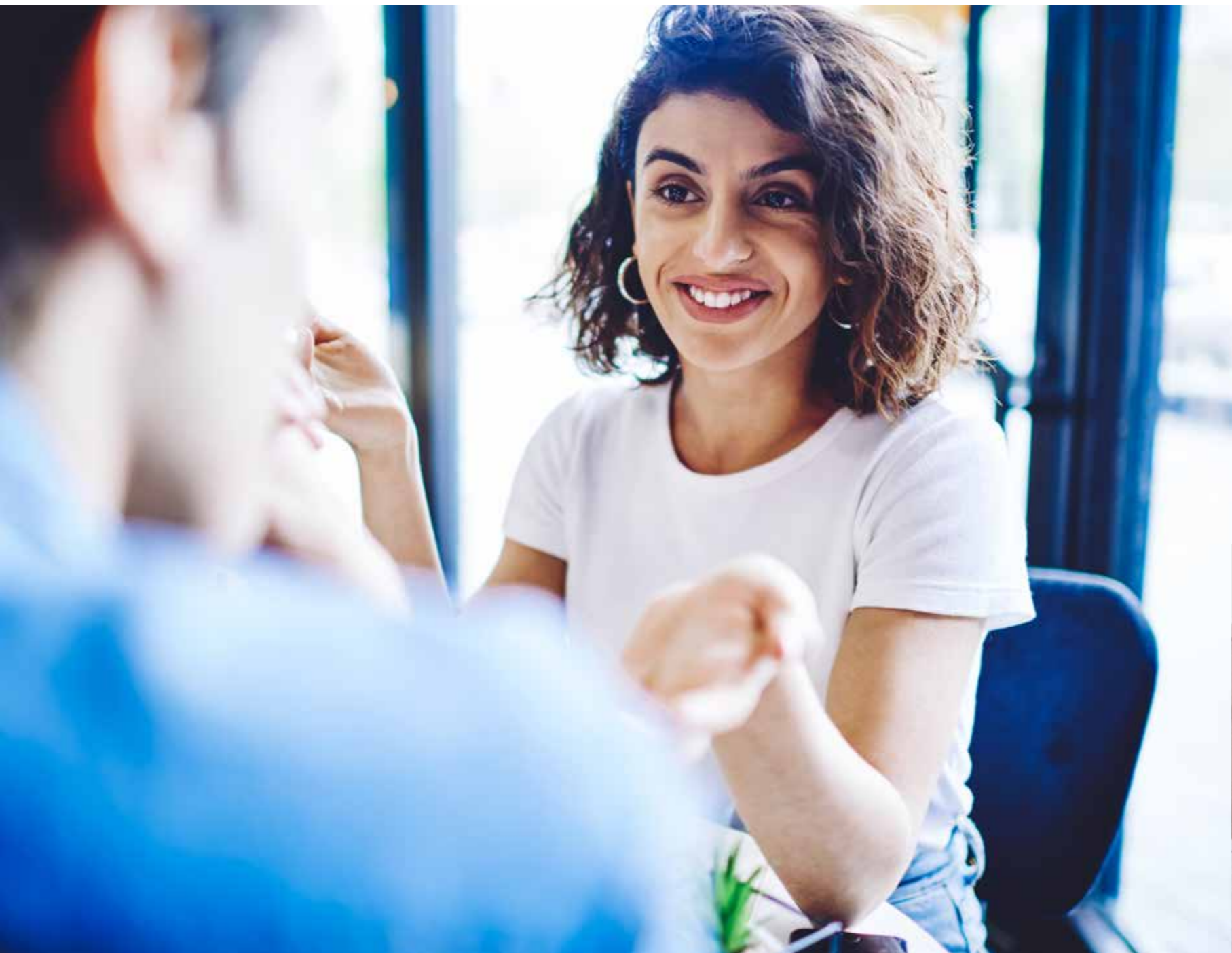
Uitbouwmogelijkheden voor alle type

uitbouw 2.40 m



uitbouw 1.20 m





Kleuren, materialen, interieur, indeling... een zee van mogelijkheden



MULLENNERS + MULLENNERS: ARCHITECTUUR MET RESPECT VOOR HET KARAKTER VAN DE PLEK



De stadswoningen, geschakelde woningen en twee-onder-een-kapwoningen zijn ontworpen door Mulleners + Mulleners Architecten uit Haarlem. Dit bekende architectenbureau werd in 1990 opgericht door Ton en Kok Mulleners. Het staat voor ingetogen, maar karakteristieke woningen die voorzien zijn van prachtige details en mooie, leefbare plattegronden. Mulleners + Mulleners is in het hele land werkzaam op het gebied van architectuur, stedenbouw en landschap.

WIJKEN WAAR MENSEN VAN GAAN HOUDEN

Ton en Kok Mulleners verwoorden hun visie als volgt: "We zijn actief op plaatsen waar oud en nieuw elkaar ontmoeten. Op deze grens van oud en nieuw zoeken we naar harmonie tussen de disciplines architectuur, stedenbouw en landschapsonwerp. Onze plannen komen altijd tot stand met respect voor het karakter van de plek. Door deze integrale aanpak kopen mensen een woning met context. We hebben ons tot ideaal gesteld wijken te realiseren waar generaties gelukkig kunnen opgroeien en waar mensen van gaan houden."

DUURZAAM BOUWEN, DUS VOOR DE TOEKOMST

"De architect heeft als opgave duurzaam te bouwen, dus voor de toekomst. Dit houdt in dat we levensloopbestendige, flexibele en efficiënte ontwerpen moeten maken, die gekoesterd worden door de eigenaars en/of gebruikers. Hierdoor wordt het object na de economische levensduur alsnog ervaren als een meerwaarde voor de omgeving. Onze ervaring leert dat de toewijding, de energie en het respect voor de vakkundigheid van het projectteam leiden tot duurzame ontwerpen en een mooi eindresultaat."



Duurzaam wonen dankzij slimme energie-oplossingen

Het zal je vast niet ontgaan zijn, dat Nederland langzaam de gaskraan dichtdraait. Dit betekent, dat we onze woningen anders moeten gaan verwarmen. Je woning in De Kade is daar straks helemaal op voorbereid. Je hebt geen gas meer nodig, maar maakt gebruik van natuurlijke energiebronnen. De bouwmaterialen zijn duurzaam, er worden slimme isolatietechnieken toegepast en goede ventilatie zorgt voor een gezond binnenmilieu. Zo draag je bij aan het verbeteren van het klimaat.

WARMTEPOMP

Elke woning krijgt een duurzame verwarmingsketel in de vorm van een bodemwarmtepomp. Om je woning en het water te verwarmen haalt deze pomp de benodigde energie uit de bodem.

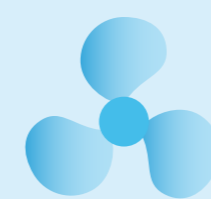
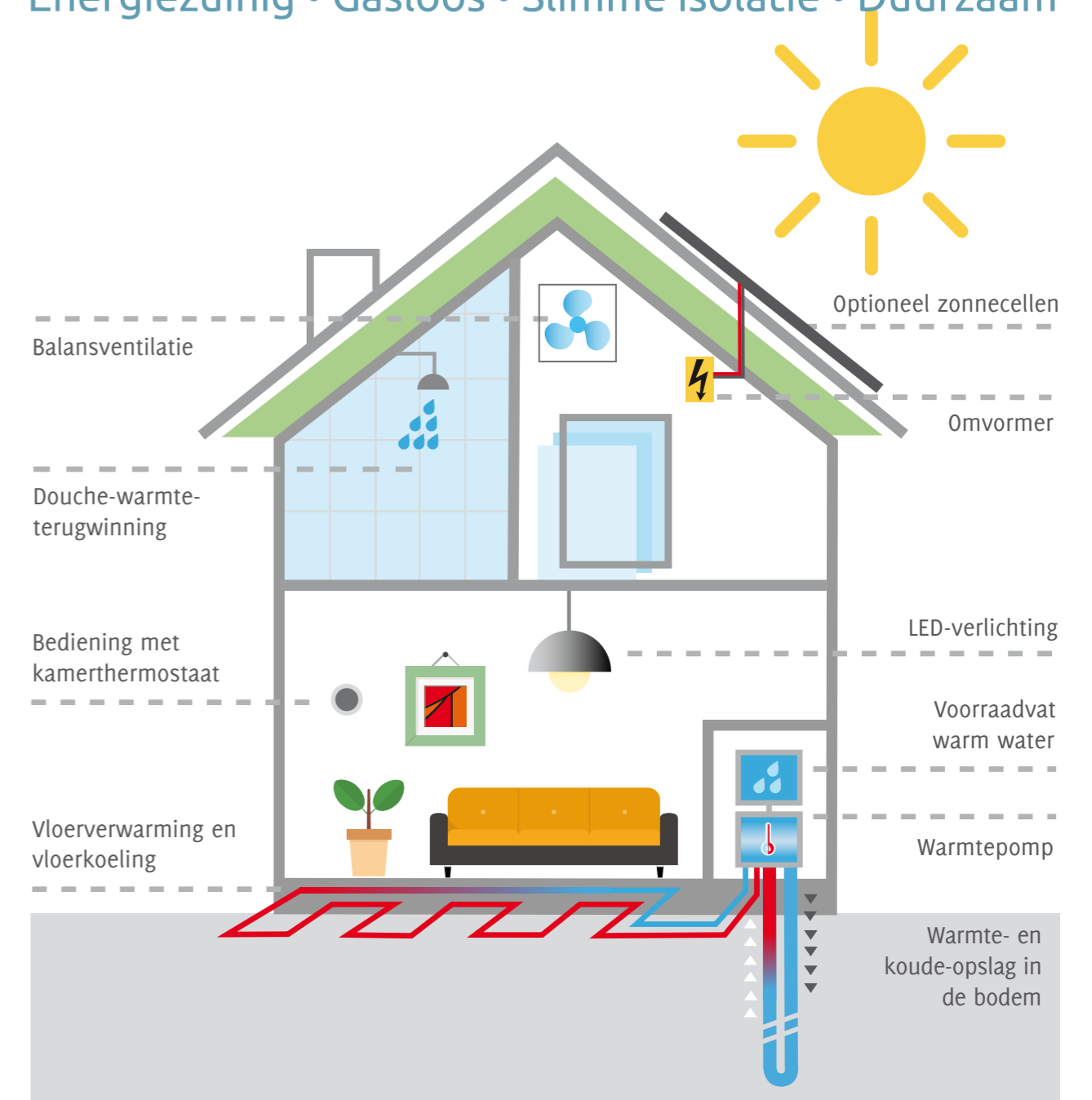
VLOERVERWARMING

Dankzij vloerverwarming heb je nooit meer koude voeten, is er minder stofcirculatie en heerst er altijd een aangename temperatuur. In de winter behaaglijk warm, in de zomer heerlijk koel.

MECHANISCHE VENTILATIE

Een ventilatiesysteem met natuurlijke luchttoevoer creëert een gezond, aangenaam binnenklimaat en bespaart energie. De binnenlucht wordt mechanisch afgevoerd in keuken, toilet, badkamer en op de plaats van de wasmachine. Om energie te besparen wordt een warmte-terugwin-systeem geïnstalleerd.

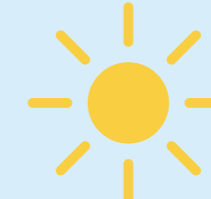
Energiezuinig • Gasloos • Slimme isolatie • Duurzaam



Altijd verse lucht in huis



Warm in de winter
koel in de zomer



Optioneel: energie
opgewekt uit
zonnecellen



Ruim voldoende
warm water

- Vloerverwarming
- Warmtepomp met verticale bron in de bodem
- Ventilatie met warmte terugwinning
- Bediening met kamerthermostaat
- Uitstekende isolatie
- Douchewarmte terugwinning
- Ledverlichting

EEN BADKAMER DIE BIJ JE PAST

De badkamer is dé ruimte in huis om even heerlijk te ontspannen. Je eigen smaak en individuele voorkeuren bepalen hoe je die plek inricht, zodat het een bijzondere badkamer wordt die bij je past en waarin je je prettig voelt.

De badkamers en toiletruimtes in de woningen zijn standaard ingericht met sanitair van Villeroy & Boch. Ze combineren tijdloze elegantie met een innovatief design en buitengewone kwaliteit.



De specialisten van Middelkoop Culemborg staan voor je klaar om met je mee te denken en ervoor te zorgen, dat je persoonlijke wensen terugkomen in de voor jou ideale badkamer.



DE **KADE**

WEIDS WONEN AAN DE WATERWEG